

DELABIE



RÉNOVATION

DELABIE

CONTACTS

SIÈGE SOCIAL ET SITE DE PRODUCTION

18, rue du Maréchal Foch
80130 Friville
FRANCE

delabie.fr

Veillez consulter le service Commande pour obtenir les coordonnées de votre commercial (35 commerciaux à votre service sur la France).

SERVICE COMMANDE

FRANCE NORD

Tél. 03 22 60 22 75
Fax 03 22 24 02 70
commandes-nord@delabie.fr

FRANCE SUD

Tél. 03 22 60 22 76
Fax 03 22 30 31 07
commandes-sud@delabie.fr

OFFRES DE PRIX CHANTIERS

Tél. 03 22 60 22 71
offre-prix@delabie.fr

CONSEIL COMMERCIAL AIDE À LA PRESCRIPTION

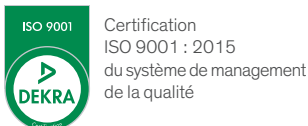
Tél. 03 65 17 00 25
conseil-commercial@delabie.fr

SAV

Tél. 03 22 60 22 74
Fax 03 22 30 31 07
sav@delabie.fr

EXPORT

Tél. +33 (0)3 22 60 22 72
export@delabie.fr



Certification ISO 9001 : 2015 du système de management de la qualité

ACS

Attestation de Conformité Sanitaire. Tous nos produits sont conformes à la directive CPDW, à l'arrêté du 29/05/1997 modifié, et à la circulaire du Ministère de la Santé DGS/SD7A2002 N° 571 du 25/11/2002.

NEW

DELABIE s'engage !

30 ANS
GARANTIE

LES PRODUITS DELABIE SONT GARANTIS 30 ANS !

Les fabrications DELABIE sont conçues pour durer le plus longtemps possible.

La qualité de nos produits est telle que nous n'hésitons pas à **garantir nos produits 30 ans***.

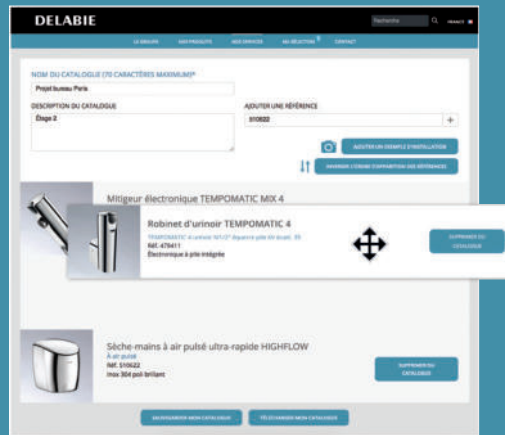
50 ANS
RÉPARABILITÉ

LES PRODUITS DELABIE SONT RÉPARABLES PENDANT 50 ANS !

Nous tenons à disposition pendant **50 ans*** les pièces détachées permettant la réparation de nos produits.

DELABIE vous permet ainsi de réduire vos coûts, de prolonger la durée de vie de vos produits et de limiter votre impact environnemental.

* voir CGV au 1^{er} janvier 2024



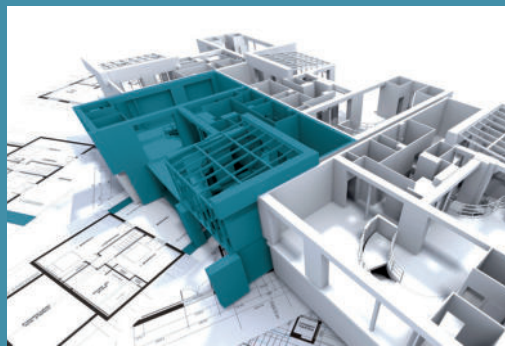
DELABIE.FR

DES FONCTIONNALITÉS À VOTRE SERVICE

Créez votre propre catalogue à partir de votre sélection produits.

Vous pouvez le personnaliser en lui donnant un nom, un descriptif, en choisissant l'ordre d'apparition des produits et en ajoutant des photos de mises en situation.

Ce catalogue est ensuite disponible en formats Word, PDF et Excel.

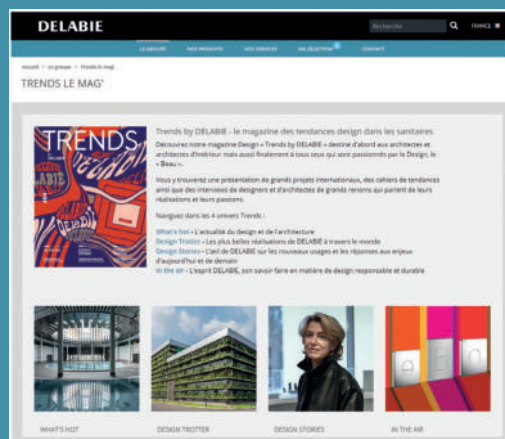


BIM : LES INCONTOURNABLES DELABIE DISPONIBLES

Afin de répondre aux exigences de la technologie BIM, les références incontournables de DELABIE ont été modélisées.

Les fichiers BIM sont téléchargeables à partir de la fiche produit ou du datashare.

Retrouvez la liste des références disponibles en format BIM dans la rubrique Nos services - Fichiers BIM.

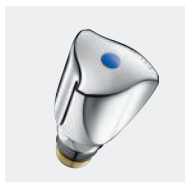


TRENDS LE MAG' : LA RUBRIQUE DES TENDANCES DESIGN

Naviguez dans le magazine « Trends by DELABIE » destiné à tous les passionnés par le Design, le « Beau ».

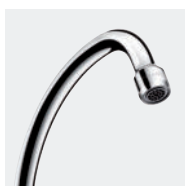
Découvrez les 4 univers Trends avec des présentations de grands projets internationaux, des cahiers de tendances de tendances ainsi que des interviews de designers et d'architectes de grands renoms qui parlent de leurs réalisations et leurs passions.

DELABIE



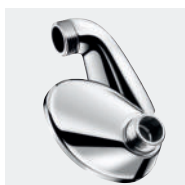
| | |
|---------------------------------|---|
| TÊTES À DISQUES CÉRAMIQUE | 8 |
| TÊTES À CLAPET | 9 |

TÊTES
UNIVERSELLES
3



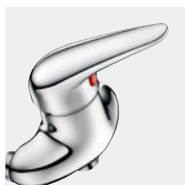
| | |
|--|----|
| BECS UNIVERSELS | 14 |
| BRISE-JETS, AÉRATEURS ET ADAPTATEURS | 16 |

BECS
UNIVERSELS
11



| | |
|--|----|
| RÉDUCTION, RACCORDS, FOUS ET COUDÉ | 20 |
| RACCORDS ÉQUERRE | 21 |
| RACCORDS DROITS MURAUX ET TC | 22 |
| RACCORDS APPLIQUES MURAUX | 23 |
| RACCORDS EXCENTRÉS ET DÉCALÉS | 24 |
| RACCORDS SUR PLAGE | 26 |
| CACHE TROUS, ROSACES ET ROTULE | 27 |
| RALLONGES ET RACCORDS STOP DROITS | 28 |
| CONTRE-ÉCROUS | 29 |

RACCORDS
SANITAIRES
19



| | |
|--|----|
| MITIGEURS DE DOUCHE UNIVERSELS | 34 |
| MITIGEURS BAIN-DOUCHE UNIVERSELS | 35 |
| MÉLANGEURS DE DOUCHE | 36 |
| MÉLANGEUR BAIN-DOUCHE | 37 |
| ROBINETTERIES D'ÉVIER | 38 |
| ROBINETTERIES DE LAVABO ET BIDET | 39 |

RÉNOVATION
2000
31

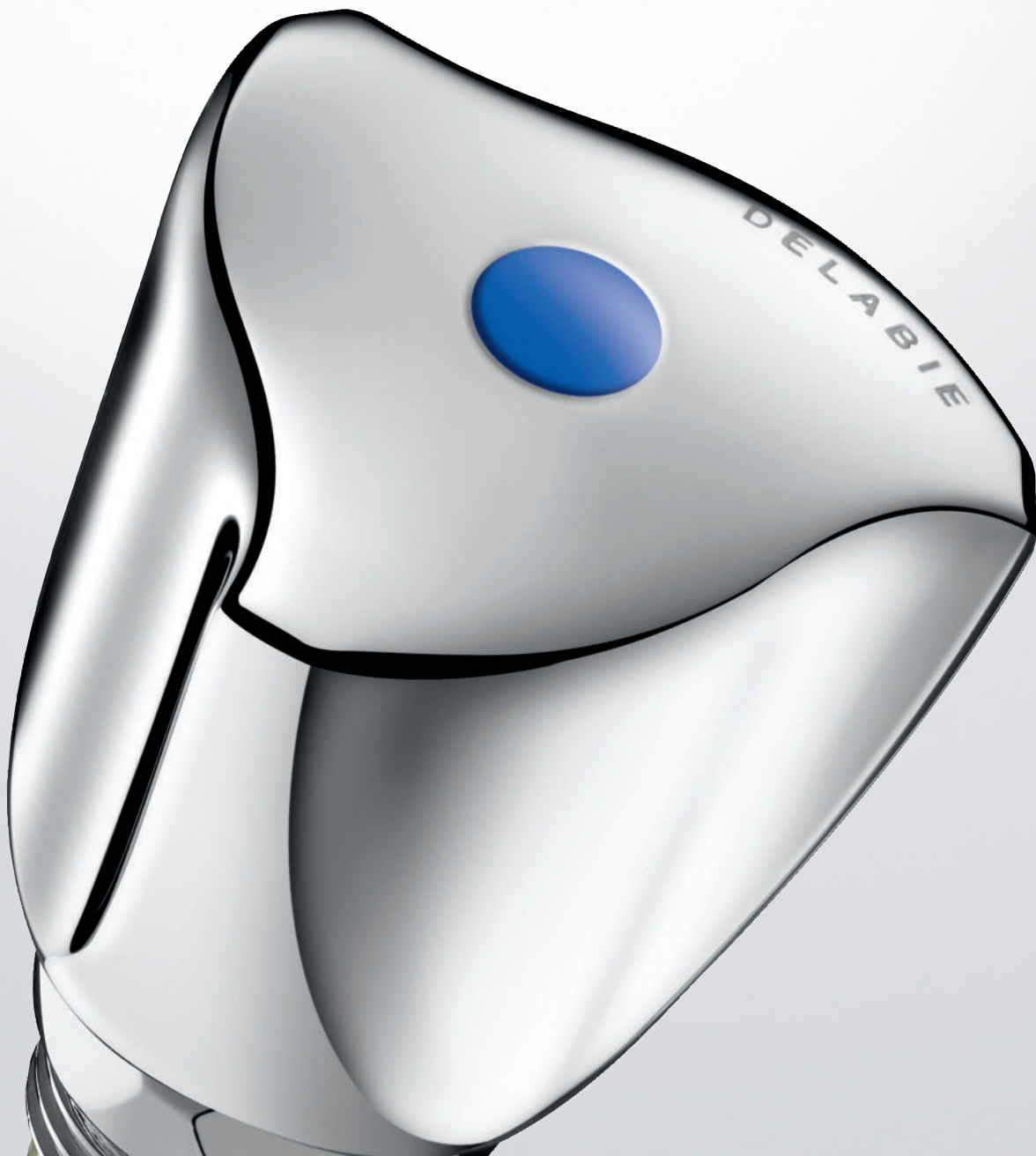


| | |
|--------------------------------|----|
| ROBINETTERIES DE SERVICE | 42 |
| ANTIBÉLIERS | 43 |
| SIPHONS DE SOL | 44 |

DIVERS
41

| | |
|----------------------------|----|
| INDEX DES RÉFÉRENCES | 46 |
|----------------------------|----|

INDEX
46



Têtes universelles

TÊTES À DISQUES
CÉRAMIQUES
8



TÊTES
À CLAPET
9





Tête universelle à disques céramique



Inventée en 1971 par Jean DELABIE pour répondre aux besoins des installateurs, la gamme de têtes universelles a été vendue à près de 10 millions d'unités.

ENDURANCE

La tête de remplacement n'est pas seulement une pièce détachée, mais la **principale pièce d'usure d'une robinetterie** avec le bec.

Grâce à ses critères exclusifs de qualité (*voir page suivante*), la tête universelle DELABIE reste la seule qui obtienne les mêmes résultats que ceux exigés par la norme NF (tests effectués dans notre laboratoire d'endurance).

DELABIE est l'un des rares fabricants du marché à offrir une garantie de 30 ans.

FIABILITÉ ET ENTRETIEN

La tête DELABIE est conçue pour fonctionner sur des corps de robinetteries déjà usagés où les contraintes sont plus élevées que sur un corps neuf. Il n'y aura donc pas d'interventions pour changer un clapet ou un joint torique.

ADAPTABILITÉ

Les têtes universelles DELABIE s'adaptent sur toutes les robinetteries du marché.

CONCEPTION UNIQUE

Les contrefaçons des têtes DELABIE entraînent de nombreuses interventions par la suite. Les dysfonctionnements fréquents de ces contrefaçons relevés dans nos laboratoires sont une usure prématurée du clapet, une dureté de manœuvre, des fuites provoquées par les coupures du joint torique (copeaux d'usinage restants), des vibrations, une dilatation excessive du clapet sur eau chaude, etc.

TÊTE UNIVERSELLE À DISQUES CÉRAMIQUE : LE CONFORT D'UNE ROUTIÈRE

La **TÊTE CERAM** est une tête universelle à disques céramique 1/2 tour.

Comme la tête universelle à clapet, elle s'adapte sur la plupart des robinetteries, même équipées de tête à clapet grâce à son réglage en profondeur.

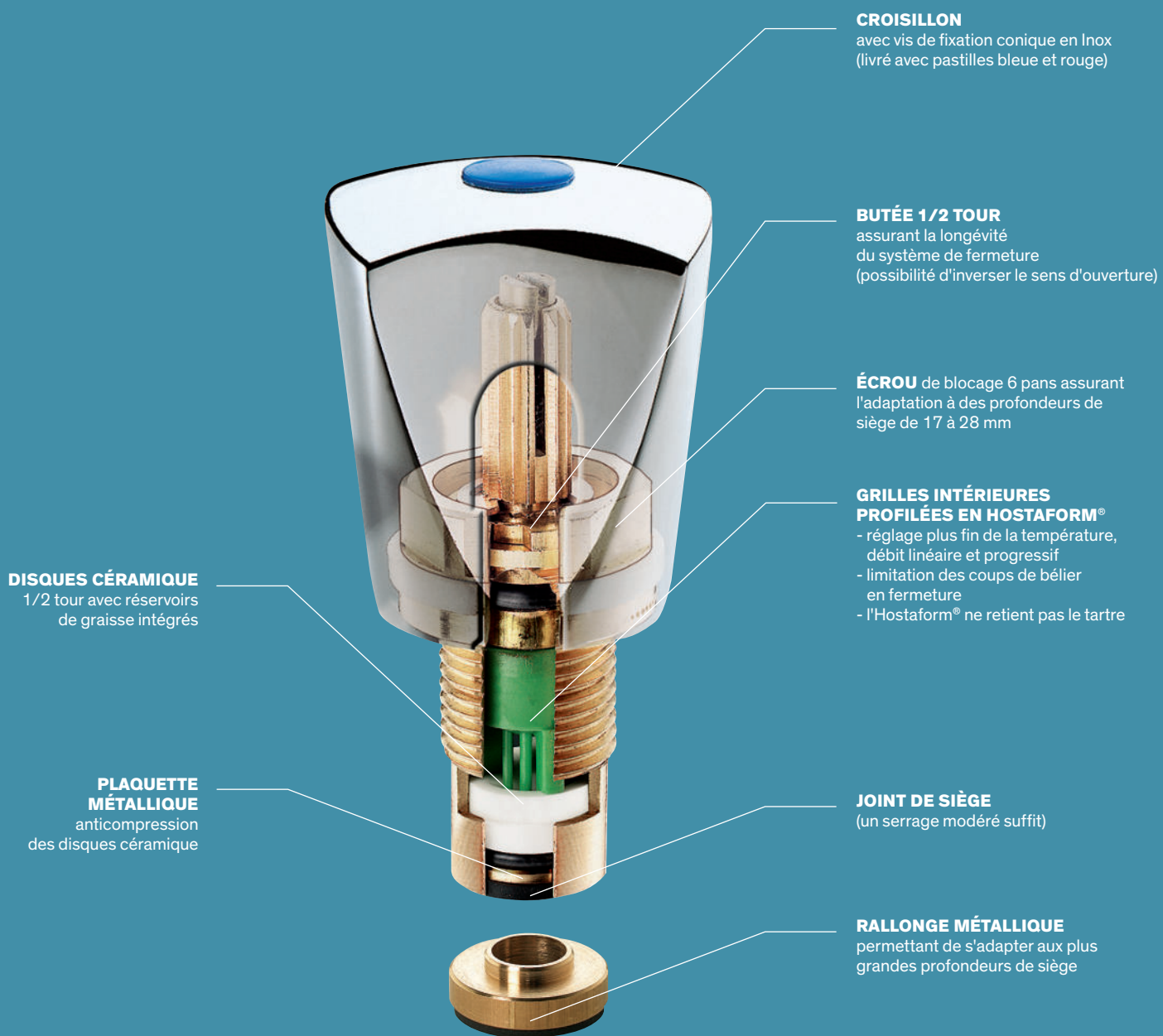
L'ouverture-fermeture s'opère sur **180° (1/2 tour)** grâce à deux disques en glace céramique (oxyde d'aluminium dont la dureté est proche du diamant), qui pivotent l'un sur l'autre et font office de clapet et de siège. Lubrifiés par de la graisse silicone qui se loge dans les cavités de leur surface, ils offrent une grande souplesse de manœuvre, grâce à leur propriété exceptionnelle de glisse. Le débit et le mélange restent constants et favorisent l'économie d'eau chaude.

La **TÊTE DISC**, sans croisillon, permet le remplacement des têtes usagées sur les robinetteries DIN : GROHE, HANSA, KLUDI, JACOB DELAFON, PORCHER, etc., tout en gardant croisillon et chape d'origine (filetage 15/21, crantage Ø 8).

LE CHOIX D'UNE TÊTE ADAPTÉE

Pour choisir la tête, il convient de vérifier le filetage de la tête à changer.

- Le filetage est "courant" : c'est la **tête universelle** qu'il faut choisir (*voir page 8*).
- Vous souhaitez garder le croisillon d'origine : **TÊTE DISC**. (*voir page 8*).





Tête universelle à clapet

Inventée en 1971 par Jean DELABIE pour répondre aux besoins des installateurs, la gamme de têtes universelles a été vendue à près de 10 millions d'unités.

ENDURANCE

La tête de remplacement n'est pas seulement une pièce détachée, mais la **principale pièce d'usure d'une robinetterie** avec le bec.

Grâce à ses critères exclusifs de qualité (*voir page suivante*), la tête universelle DELABIE reste la seule qui obtienne les mêmes résultats que ceux exigés par la norme NF (tests effectués dans notre laboratoire d'endurance).

FIABILITÉ ET ENTRETIEN

La tête DELABIE est conçue pour fonctionner sur des corps de robinetteries déjà usagés où les contraintes sont plus élevées que sur un corps neuf. Il n'y aura donc pas d'interventions pour changer un clapet ou un joint torique.

ADAPTABILITÉ

Les têtes universelles DELABIE s'adaptent sur toutes les robinetteries du marché.

CONCEPTION UNIQUE

Les contrefaçons des têtes DELABIE entraînent de nombreuses interventions par la suite. Les dysfonctionnements fréquents de ces contrefaçons relevés dans nos laboratoires sont une usure prématurée du clapet, une dureté de manœuvre, des fuites provoquées par les coupures du joint torique (copeaux d'usinage restants), des vibrations, une dilatation excessive du clapet sur eau chaude, etc.

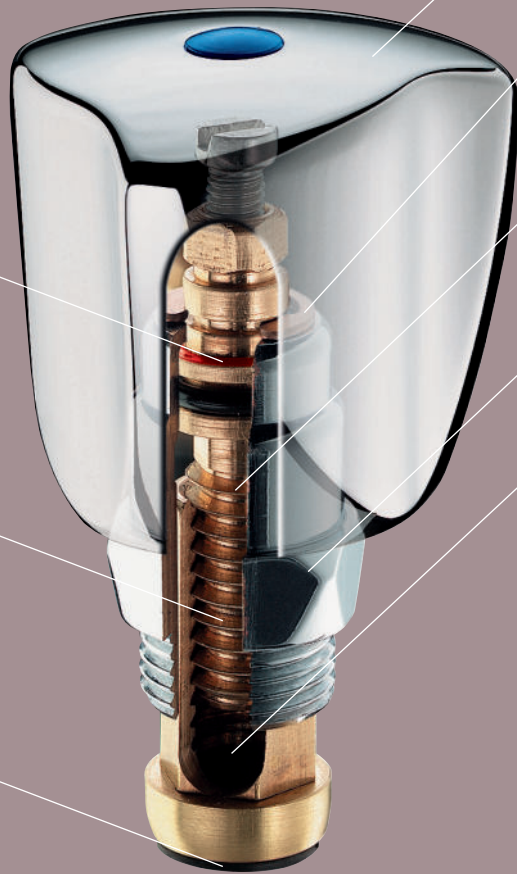
TÊTE UNIVERSELLE À CLAPET : L'AISANCE D'UNE TOUT TERRAIN

Conçue pour résister aux contraintes élevées des robinetteries déjà usagées, la tête universelle à clapet DELABIE permet de **rénover toutes les robinetteries de filetage courant** dont la profondeur de siège varie entre 16 et 32 mm.

LE CHOIX D'UNE TÊTE ADAPTÉE

Pour choisir la tête, il convient de vérifier le filetage de la tête à changer.

- Le filetage est "courant" : c'est la **tête universelle** qu'il faut choisir (*voir page 9*).
- Vous souhaitez garder le croisillon d'origine : **tête nue** (*voir page 9*).



RONDELLE ANTIFRICTION EN ULTRAMIDE
évite le frottement métal/métal qui provoquerait une usure rapide

USINAGES DE PRÉCISION
limitent l'usure et assurent la douceur de manœuvre

CLAPET RENFORCÉ
- EPDM : élastomère haute résistance à l'écrasement
- dureté élevée : 90 shores
- faible débordement du clapet qui résiste aux agressions du siège
- cuvette sertie : maintien total, évite les vibrations

CROISILLON
avec vis de fixation conique en Inox (livré avec pastilles bleue et rouge)

CLIP BRONZE À ERGOT
(facilement démontable)

TIGE FILETÉE ET NOIX DE GRANDES LONGUEURS :
meilleur guidage et course de clapet importante

6 PANS
apparent pour montage facilité

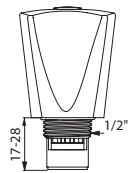
GRAISSE SPÉCIALE
longue durée

TÊTECERAM

Tête universelle à disques céramique



- Tête universelle à disques céramique 1/2 tour.
- Croisillon HANDY.
- Remplace les têtes usagées sur la plupart des robinetteries.
- Profondeur de siège réglable de 17 à 28 mm et jusqu'à 32 mm avec rallonge.
- Livrée avec pastilles bleue et rouge.
- Garantie 30 ans.



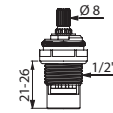
H360015

TÊTADISC

Tête nue à disques céramique



- Tête à disques céramique 1/2 tour.
- Tête nue sans vis ni croisillon.
- Tige crantée Ø 8 (DIN).
- Remplace les têtes usagées sans changer les croisillons d'origine.
- Compatible GROHE, HANSA, KLUDI, JACOB DELAFON, etc.
- Profondeur de siège réglable de 21 à 26 mm.
- Livrée par 2 pièces.
- Garantie 30 ans.



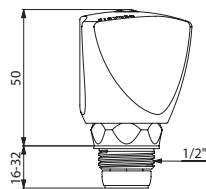
367015.2P

Tête à clapet

Tête universelle à clapet



- Tête universelle à clapet.
- Croisillon GAMMA en métal chromé.
- Remplace les têtes usagées sur la plupart des robinetteries.
- Tête de rechange à longue durée de vie.
- Profondeur de siège réglable de 16 à 32 mm.
- Livrée avec pastilles bleue et rouge.
- Garantie 30 ans.

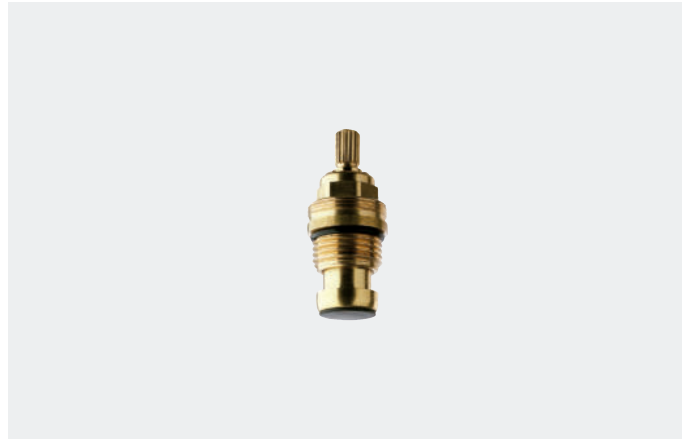


G370015

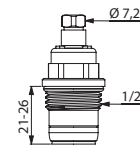
| Tête à clapet | |
|----------------------------|---------|
| 12/17 (3/8") | G370012 |
| 15/21 (1/2") | G370015 |
| 18/150 | G370018 |
| 19/150 | G370019 |
| 20/150 | G370020 |
| 21/150 | G370021 |
| Croisillon interchangeable | G |

Tête nue

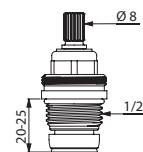
Tête à clapet Long-Life



- Tête à clapet Long-Life.
- Tête nue sans vis ni croisillon.
- Remplace les têtes usagées sans changer les croisillons d'origine.
- 15/21 (1/2").
- Profondeur de siège réglable.
- Livrée par 2 pièces.
- Garantie 30 ans.



366015.2P



366815.2P

| Tête nue | |
|---|-----------|
| Tige carrée pour croisillon DELABIE | 366015.2P |
| Tige crantée Ø 8 (DIN) Compatible : GROHE, J.DELAFON "Champagne II/plus" | 366815.2P |



Becs universels

BECS
UNIVERSELS
14



BRISE-JETS,
AÉRATEURS
ET ADAPTATEURS
16





Bec universel



Inventée en 1971 par Jean DELABIE pour répondre aux besoins des installateurs, la gamme de becs universels a été vendue à près de 5 millions d'unités.

ENDURANCE

Le bec de remplacement n'est pas seulement une pièce détachée, mais la **principale pièce d'usure d'une robinetterie**, avec la tête.

Grâce à ses critères exclusifs de qualité (*voir page suivante*), le bec universel DELABIE reste le seul qui obtienne les mêmes résultats que ceux exigés par la norme NF (tests effectués dans notre laboratoire d'endurance).

DELABIE est l'un des rares fabricants du marché à offrir une garantie de 30 ans.

ÉCONOMIE D'EAU

Équipé d'un **brise-jet pré-réglé à 3 l/min à 3 bar**, il permet d'économiser 75 % d'eau tout en préservant le confort d'utilisation.

BRISE-JET HYGIÉNIQUE

Les grilles d'aérateurs classiques retiennent l'eau et s'entartrent. Sans comparaison avec un aérateur traditionnel, le brise-jet DELABIE offre une conception spécifique en Hostaform®, matériau réputé antitartre (entartrage 10 fois moins rapide).

Il limite la rétention d'eau et d'impuretés et évite la multiplication des germes.

ADAPTABILITÉ

Les becs universels DELABIE peuvent être montés sur la plupart des robinetteries grâce aux adaptateurs, à poser entre le corps du robinet et le bec universel.

LE CHOIX D'UN BEC ADAPTÉ

Pour choisir le bec, il convient de vérifier le filetage du bec à changer.

- Le filetage est en 1/2" ou 3/4" :
les becs universels s'y adapteront directement (*voir page 14*).
- Le filetage est différent :
poser un **adaptateur** (*voir page 17*).



**BRISE-JET
HYGIÉNIQUE 3 L/MIN**

- antitartre en Hostaform®
à débit réglable (brevet)
- pré-réglé à 3 l/min à 3 bar

TUBE EN LAITON POLI CHROMÉ
Ø 16, épaisseur 1 mm

BAGUE ANTIFRICTION

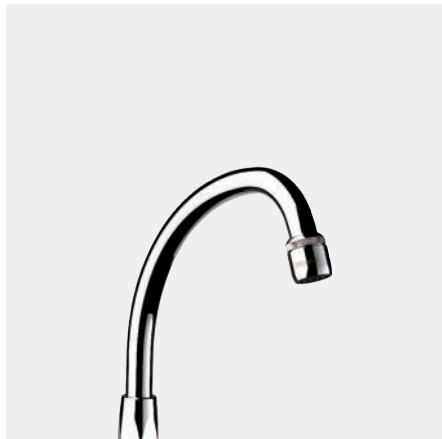
JOINT TORIQUE
haute résistance

BAGUE DE GUIDAGE
haute résistance
avec guide pour joint fibre

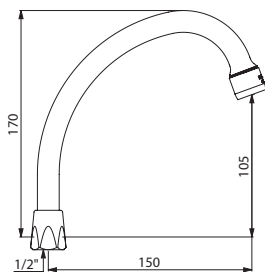
FIXATION RENFORCÉE À L'EMBASE
- maintien et guidage optimum
- bec laiton massif chromé 1/2" ou 3/4"

Bec col de cygne orientable

Bec universel sur vasque



- Bec orientable sur plage.
- Bec universel col de cygne.
- Laiton massif chromé.
- Brise-jet antitartre réglé à 3 l/min à 3 bar.
- Garantie 30 ans.



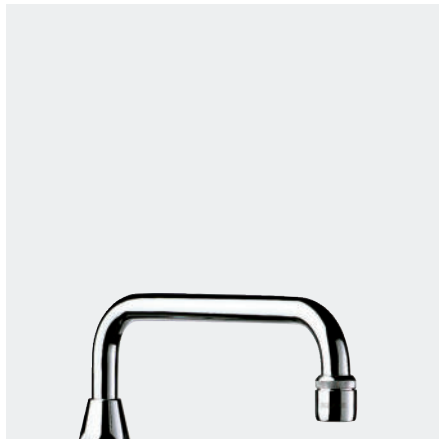
960152

Bec col de cygne orientable

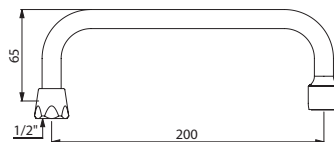
| | |
|--------------------------|---------------|
| F1/2" L.150 mm, H.105 mm | 960152 |
| F1/2" L.200 mm, H.185 mm | 960202 |
| F1/2" L.240 mm, H.180 mm | 960252 |
| F3/4" L.150 mm, H.130 mm | 965152 |
| F3/4" L.190 mm, H.150 mm | 965202 |
| F3/4" L.250 mm, H.170 mm | 965252 |

Bec par-dessus orientable

Bec universel sur vasque



- Bec orientable sur plage.
- Bec universel par-dessus.
- Laiton massif chromé.
- Brise-jet antitartre réglé à 6 l/min à 3 bar.
- L.200 mm.
- Garantie 30 ans.



951202

Bec par-dessus orientable

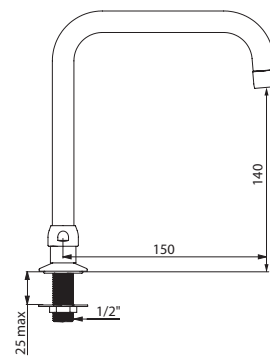
| | |
|----------------|---------------|
| F1/2", H.65 mm | 951202 |
| F3/4", H.80 mm | 955202 |

Bec tube orientable

Bec sur vasque



- Bec orientable sur plage.
- Bec tube Ø 22 sur embase M1/2".
- Laiton massif chromé.
- Bec à intérieur lisse (limite les niches bactériennes).
- Brise-jet antitartre.
- Garantie 30 ans.



1306T1

Bec tube orientable

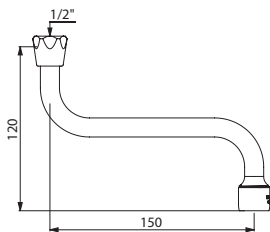
| | |
|-------------------------------------|---------------|
| L.150 mm, H.140 mm, 3 l/min à 3 bar | 1306T1 |
| L.200 mm, H.260 mm, 3 l/min à 3 bar | 1306T2 |
| L.300 mm, H.260 mm | 1306T3 |

Bec horizontal orientable

Bec universel mural



- Bec orientable mural.
- Bec universel horizontal.
- Laiton massif chromé.
- Brise-jet antitartre réglé à 3 l/min à 3 bar.
- Garantie 30 ans.



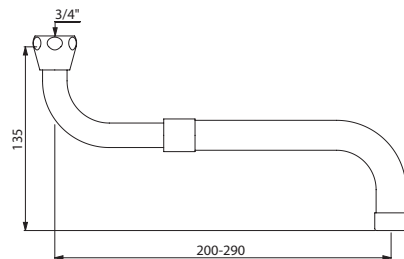
940152

Bec horizontal télescopique

Bec universel mural



- Bec orientable mural.
- Bec universel horizontal télescopique.
- F3/4".
- Laiton massif chromé.
- Brise-jet antitartre.
- Débit 30 l/min à 3 bar.
- Montage par-dessous ou dessus une robinetterie murale.
- Garantie 30 ans.



966230

| Bec horizontal orientable | |
|---------------------------|--------|
| F1/2" L.120 mm, H.120 mm | 940122 |
| F1/2" L.150 mm, H.120 mm | 940152 |
| F1/2" L.200 mm, H.120 mm | 940202 |
| F1/2" L.250 mm, H.120 mm | 940252 |
| F1/2" L.300 mm, H.120 mm | 940302 |
| F3/4" L.150 mm, H.130 mm | 945152 |
| F3/4" L.200 mm, H.130 mm | 945202 |
| F3/4" L.300 mm, H.130 mm | 945302 |

| Bec horizontal télescopique | |
|-----------------------------|--------|
| L.200 à 290 mm | 966230 |
| L.300 à 470 mm | 966380 |

Brise-jet ÉCO antitartre

Préréglé à 3 l/min

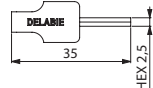


- Brise-jet antitartre préréglé à 3 l/min (brevet DELABIE).
- Débit réglable de 1,4 à 6 l/min à 3 bar (selon le modèle de robinetterie) par l'extérieur avec une clé Allen de 2,5 mm.
- Brise-jet sans grille : limite le développement bactérien (pas de rétention d'eau ni de dépôt d'impuretés).
- Livré par 2 pièces.
- Garantie 30 ans.

Les économies d'eau permises par le brise-jet ÉCO sont supérieures aux exigences de la classe "Z" de la norme NF EN 246.



922024.2P



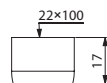
C282025

| Brise-jet ÉCO antitartre | |
|--------------------------|------------------|
| F22x100 | 922022.2P |
| M24x100 | 922024.2P |
| Clé Allen de 2,5 mm | C282025 |

Brise-jet étoile antitartre



- Brise-jet antitartre étoile sans grille : limite le développement bactérien (pas de rétention d'eau ni de dépôt d'impuretés).
- Livré par 2 ou 50 pièces.
- Garantie 30 ans.



921022.2P

| Brise-jet étoile antitartre | |
|-----------------------------|-------------------|
| F22x100 (2 pièces) | 921022.2P |
| F22x100 (50 pièces) | 921022.50P |
| M24x100 (2 pièces) | 921024.2P |
| M24x100 (50 pièces) | 921024.50P |

Cartouche intérieure antitartre

Pour brise-jet étoile



- Cartouche intérieure antitartre pour brise-jet étoile.
- Remplace une cartouche 22 ou 24.
- Ø 21.
- Débit > 43 l/min.
- Livrée par 10 pièces.
- Garantie 30 ans.



21.10P

| | |
|--|---------------|
| Cartouche intérieure antitartre | 21.10P |
|--|---------------|

Brise-jet caché

M16,5x100



- Brise-jet caché.
- M16,5x100.
- Livré par 2 pièces.
- Garantie 30 ans.



922016.2P

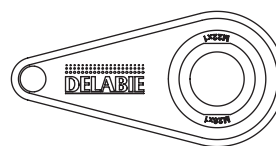
| | |
|------------------------|------------------|
| Brise-jet caché | 922016.2P |
|------------------------|------------------|

Clé de démontage

Pour brise-jet et aérateur



- Clé de démontage pour brise-jet et aérateur.
- Type F22x100, M24x100 et 28x100.
- Garantie 30 ans.



222428

| | |
|--|---------------|
| Clé de démontage pour brise-jet et aérateur | 222428 |
|--|---------------|

Aérateur antitartre

6 l/min



- Aérateur antitartre économiseur.
- Avec joint bleu régulateur de débit à 6 l/min à 3 bar.
- Livré par 2 pièces.
- Garantie 30 ans.



925622.2P

| Aérateur antitartre économiseur | |
|---------------------------------|------------------|
| F22×100 | 925622.2P |
| M24×100 | 925624.2P |

Aérateur antitartre



- Aérateur antitartre sans économiseur.
- Livré par 2 ou 5 pièces.
- Garantie 30 ans.



22.5P

| Aérateur antitartre | |
|-----------------------------------|--------------|
| F22×100, 20 à 25 l/min (5 pièces) | 22.5P |
| M24×100, 20 à 25 l/min (5 pièces) | 24.5P |
| M28×100, 27 à 30 l/min (2 pièces) | 28.2P |

Cartouche intérieure antitartre

Pour aérateur



- Cartouche intérieure antitartre pour aérateur F22 ou M24.
- Livrée par 5 pièces.
- Garantie 30 ans.



900622.5P

| Cartouche intérieure antitartre pour aérateur | |
|---|------------------|
| Avec joint économiseur, 6 l/min | 900622.5P |
| Sans joint économiseur, 20 à 25 l/min | 2224.5P |

Aérateur ÉCO

1,4 l/min



- Aérateur avec jet pluie.
- 1,4 l/min à 3 bar.
- Conforme aux exigences des labels environnementaux.
- Livré par 2 pièces.
- Garantie 30 ans.



925716.2P



925724.2P

| Aérateur ÉCO | |
|---|------------------|
| M16,5×100 - à visser | 925716.2P |
| M24×100 - à monter dans un porte-aérateur | 925724.2P |

Aérateur confort

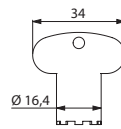
M16,5×100



- Aérateur avec jet confort.
- M16,5×100.
- Livré par 2 pièces.
- Garantie 30 ans.



925616.2P



222429

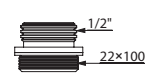
| Aérateur confort | |
|------------------|------------------|
| M16,5×100 | 925616.2P |
| Clé de démontage | 222429 |

Adaptateur

Pour bec universel



- Pour adaptation d'un bec universel 1/2".
- Réduction MM pour robinetterie à sortie femelle.
- Livré par 2 pièces.
- Garantie 30 ans.



969022.2P

| Adaptateur pour bec universel | |
|---|------------------|
| M1/2" - M22×100 : BRICARD, GROHE "Adria", PORCHER monotrou, PIEL "Cadette 5101, 5133" | 969022.2P |
| M1/2" - M24×100 : BRICARD, HOLLEVILLE DUVERGER "1000, 2000" | 969024.2P |



Raccords sanitaires

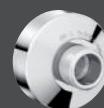
RÉDUCTION,
RACCORDS
FOUS ET COUDÉ
20



RACCORDS
ÉQUERRE
21



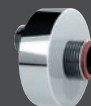
RACCORDS
DROITS MURAUX ET TC
22



RACCORDS
APPLIQUES MURAUX
23



RACCORDS
EXCENTRÉS
ET DÉCALÉS
24



RACCORDS
SUR PLAGE
26



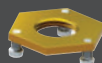
CACHE TROUS, ROSACES
ET ROTULE
27



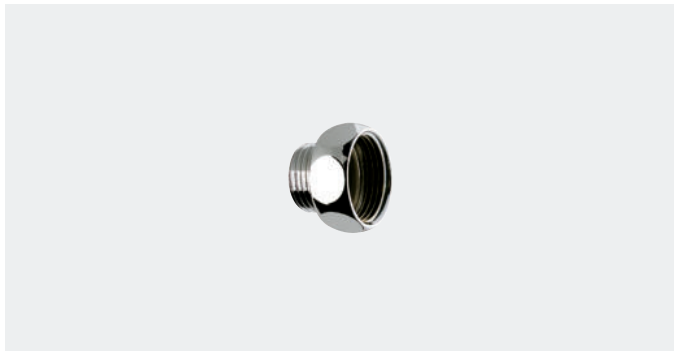
RALLONGES
ET RACCORDS STOP DROITS
28



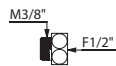
CONTRE-ÉCROUS
29



Réduction chromée



- Réduction en laiton massif chromé.
- M3/8" - F1/2".
- Livrée par 10 pièces.
- Garantie 30 ans.



806012.10P

| | |
|-------------------|------------|
| Réduction chromée | 806012.10P |
|-------------------|------------|

Raccord fou

À écrou prisonnier



- Raccord fou à écrou prisonnier.
- Laiton massif chromé.
- Livré par 2 pièces.
- Garantie 30 ans.

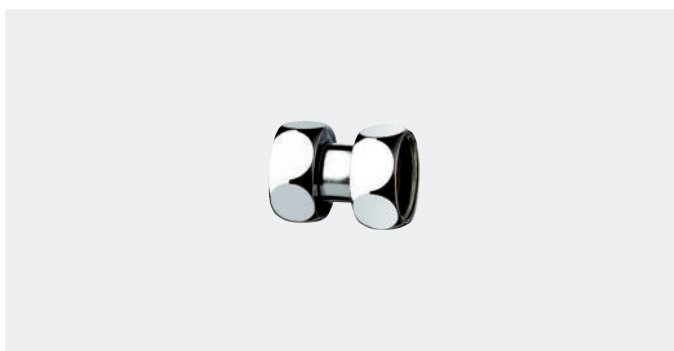


820015.2P

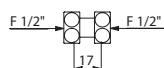
| Raccord fou à écrou prisonnier | |
|--------------------------------|-----------|
| FF1/2" | 820015.2P |
| F1/2" - F3/4" | 820020.2P |
| MF1/2" | 820021.2P |
| FF3/4" | 820220.2P |

Raccord double

À écrou escamotable



- Raccord double à écrou escamotable.
- Laiton massif chromé.
- FF1/2", L.17 mm.
- Livré par 2 pièces.
- Garantie 30 ans.



821015.2P

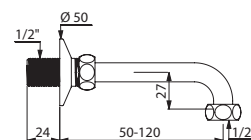
| | |
|----------------|-----------|
| Raccord double | 821015.2P |
|----------------|-----------|

Raccord coudé

Fileté, avec rosace



- Raccord coudé fileté.
- Laiton massif chromé.
- MF1/2".
- L.50-120 mm.
- Garantie 30 ans.



839815

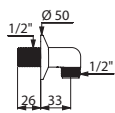
| | |
|----------------------------------|--------|
| Raccord coudé fileté avec rosace | 839815 |
|----------------------------------|--------|

Coude de sortie murale

Pour flexible de douche



- Coude de sortie murale pour flexible de douche.
- Laiton massif chromé.
- MF1/2".
- Garantie 30 ans.



868121

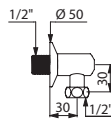
| | |
|------------------------|--------|
| Coude de sortie murale | 868121 |
|------------------------|--------|

Raccord STOP équerre

Avec robinet d'arrêt



- Robinet d'arrêt intégré.
- Écrou escamotable.
- Laiton massif chromé.
- Garantie 30 ans.



836015

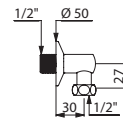
| Raccord STOP équerre | |
|---------------------------------------|--------|
| MF1/2", L.30 mm, H.30 mm | 836015 |
| M1/2" - F3/4", L.30 mm, H.30 mm ±2 mm | 836020 |
| MF1/2", L.20 mm, H.30 mm | 836215 |

Raccord équerre

Sans robinet d'arrêt



- Sans robinet d'arrêt.
- Écrou escamotable.
- Laiton massif chromé.
- L.30 mm.
- Garantie 30 ans.

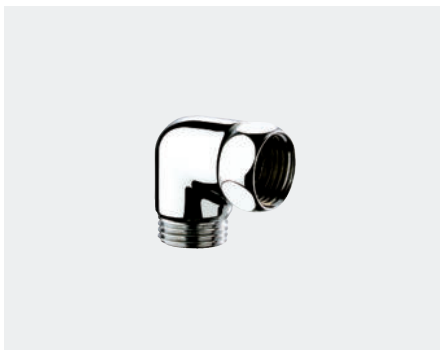


838015

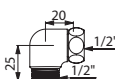
| Raccord équerre | |
|------------------------|--------|
| MF1/2", H.27 mm | 838015 |
| M1/2" - F3/4", H.29 mm | 838020 |

Raccord équerre

À écrou



- Raccord équerre à écrou.
- Laiton massif chromé.
- MF1/2".
- L.20 mm, H.25 mm.
- Livré par 2 pièces.
- Garantie 30 ans.

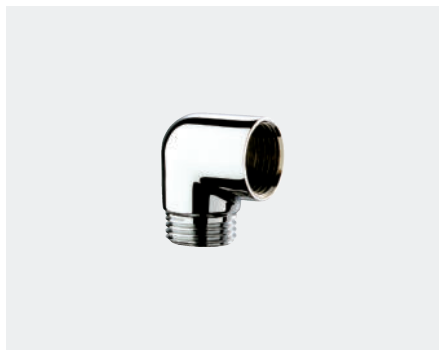


871015.2P

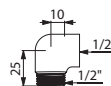
| | |
|-------------------------|-----------|
| Raccord équerre à écrou | 871015.2P |
|-------------------------|-----------|

Raccord équerre

Sans écrou



- Raccord équerre sans écrou.
- Laiton massif chromé.
- MF1/2".
- L.10 mm, H.25 mm.
- Livré par 2 pièces.
- Garantie 30 ans.

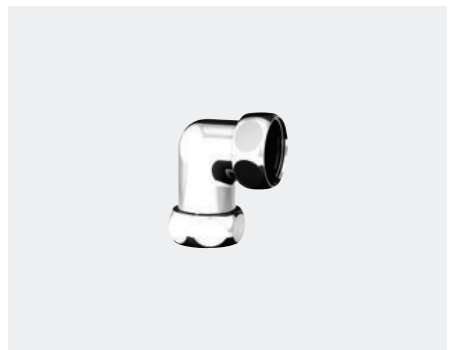


873015.2P

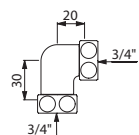
| | |
|----------------------------|-----------|
| Raccord équerre sans écrou | 873015.2P |
|----------------------------|-----------|

Raccord équerre

À écrou prisonnier



- Raccord équerre à écrou prisonnier.
- Laiton massif chromé.
- FF3/4".
- L.20 mm, H.30 mm.
- Livré par 2 pièces.
- Garantie 30 ans.

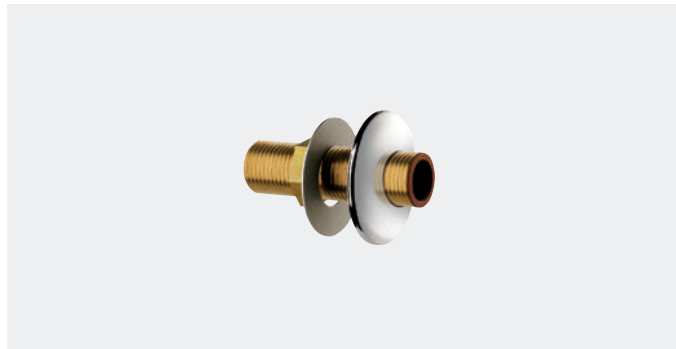


874220.2P

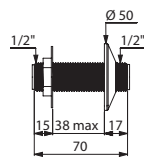
| | |
|------------------------------------|-----------|
| Raccord équerre à écrou prisonnier | 874220.2P |
|------------------------------------|-----------|

Raccord droit MM

En traversée de cloison



- Raccord droit en laiton massif chromé.
- Pour traversée de cloison de 38 mm.
- MM1/2".
- L.70 mm.
- Rosace Ø 50.
- Livré par 2 pièces.
- Garantie 30 ans.

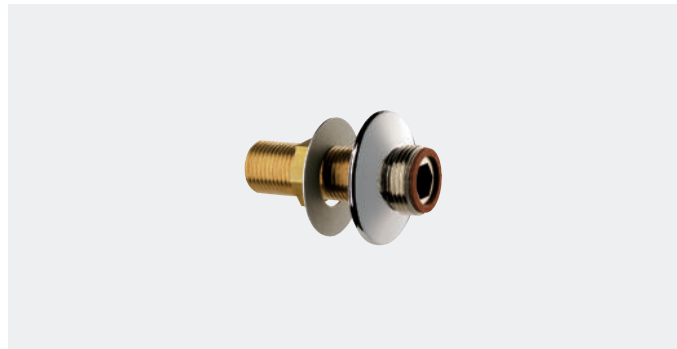


846421.2P

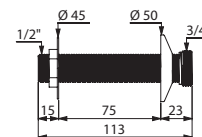
| | |
|----------------------------|------------------|
| Raccord droit MM TC | 846421.2P |
|----------------------------|------------------|

Raccord droit MM

En traversée de cloison



- Raccord droit en laiton massif chromé.
- Pour traversée de cloison.
- M1/2" - M3/4".
- Rosace Ø 50.
- Livré par 2 pièces.
- Garantie 30 ans.

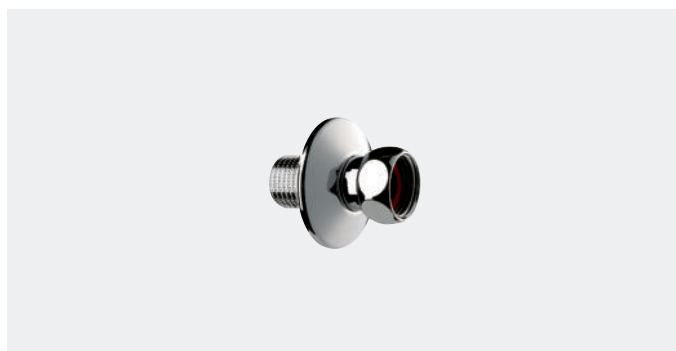


846827.2P

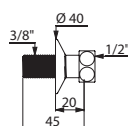
| | |
|----------------------------|------------------|
| Raccord droit MM TC | |
| L.73 mm, TC 39 mm | 846427.2P |
| L.113 mm, TC 75 mm | 846827.2P |

Raccord droit MF

Mural



- Raccord droit en laiton massif chromé.
- Livré par 2 pièces.
- Garantie 30 ans.

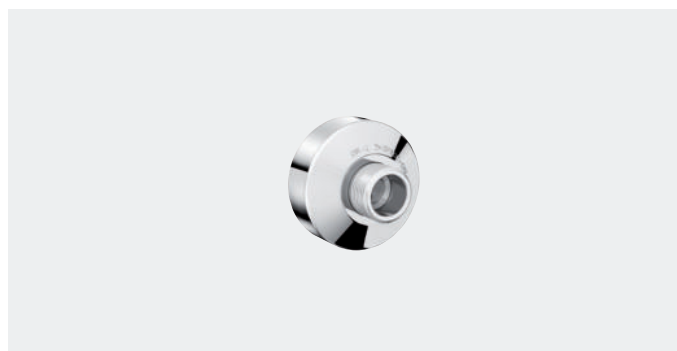


845412.2P

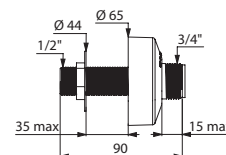
| | |
|------------------------------|------------------|
| Raccord droit MF | |
| M3/8" - F1/2", L.45 mm, Ø 40 | 845412.2P |
| MF1/2", L.40 mm, Ø 50 | 845415.2P |

Raccord droit MM STOP/CHECK

En traversée de cloison



- Raccord droit en laiton massif chromé.
- Pour traversée de cloison de 35 mm.
- L.90 mm.
- M1/2" - M3/4".
- Rosace Ø 65.
- Fonction STOP : robinet d'arrêt intégré.
- Fonction CHECK : vérification de l'étanchéité des clapets antiretour lorsque le mitigeur en est équipé (brevet DELABIE).
- Livré par 2 pièces.
- Garantie 30 ans.

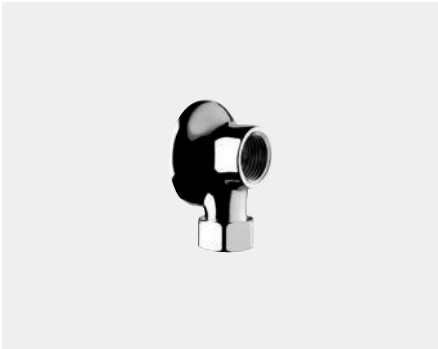


855755UK.2P

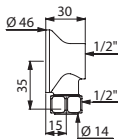
| | |
|------------------------------------|--------------------|
| Raccord droit MM STOP/CHECK | 855755UK.2P |
|------------------------------------|--------------------|

Raccord applique MF

Avec écrou collet battu



- Raccord applique en laiton massif chromé.
- Écrou collet battu Ø 14.
- MF1/2".
- Garantie 30 ans.



841000

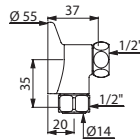
| | |
|---------------------|--------|
| Raccord applique MF | 841000 |
|---------------------|--------|

Raccord applique MF

Avec écrou collet battu



- Raccord applique en laiton massif chromé.
- Écrou collet battu Ø 14.
- Fixation par patte à vis.
- MF1/2".
- Livré par 2 pièces.
- Garantie 30 ans.

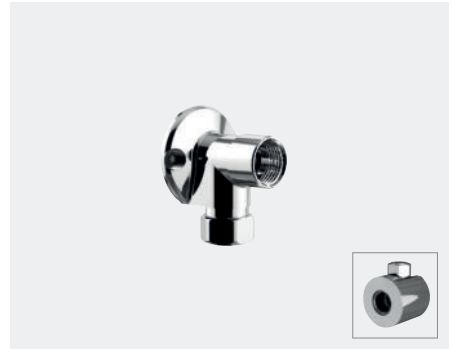


841015.2P

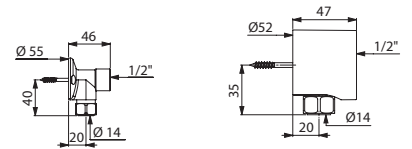
| | |
|---------------------|-----------|
| Raccord applique MF | 841015.2P |
|---------------------|-----------|

Raccord applique renforcé MF

Avec écrou collet battu



- Raccord applique renforcé en laiton massif chromé.
- Écrou collet battu Ø 14.
- Fixation par 2 vis 5 × 35 fournies.
- MF1/2".
- Garantie 30 ans.



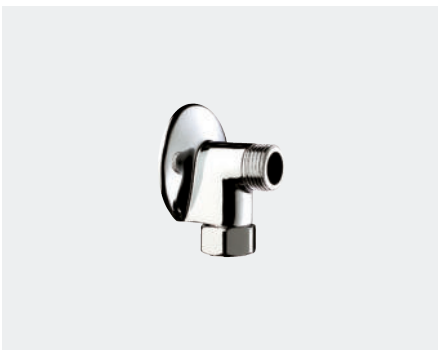
841315

841215

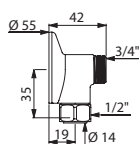
| Raccord applique renforcé MF | |
|------------------------------|--------|
| L.45 mm | 841315 |
| L.47 mm avec cache chromé | 841215 |

Raccord applique MM

Avec écrou collet battu



- Raccord applique en laiton massif chromé.
- Écrou collet battu Ø 14.
- Fixation par patte à vis.
- M1/2" - M3/4".
- Livré par 2 pièces.
- Garantie 30 ans.

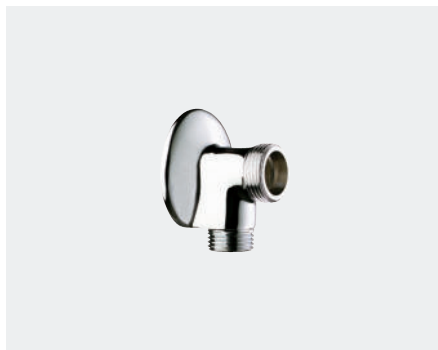


841027.2P

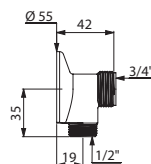
| | |
|---|-----------|
| Raccord applique MM avec écrou collet battu | 841027.2P |
|---|-----------|

Raccord applique MM

Sans écrou



- Raccord applique en laiton massif chromé.
- Sans écrou.
- Fixation par patte à vis.
- M1/2" - M3/4".
- Livré par 2 pièces.
- Garantie 30 ans.

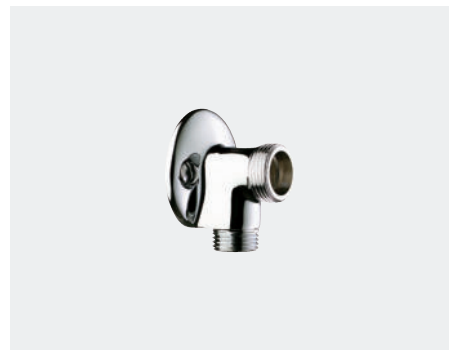


841127.2P

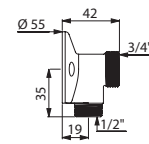
| | |
|--------------------------------|-----------|
| Raccord applique MM sans écrou | 841127.2P |
|--------------------------------|-----------|

Raccord applique renforcé MM

Sans écrou



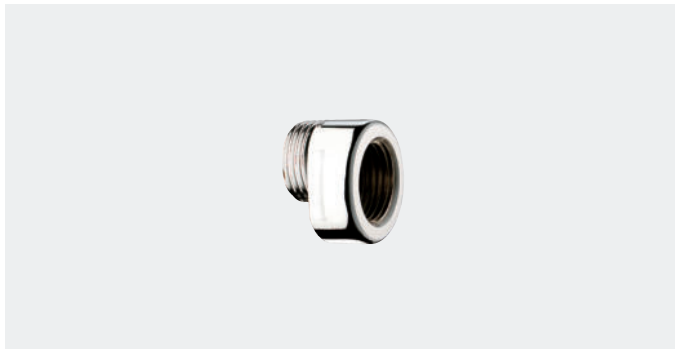
- Raccord applique renforcé en laiton massif chromé.
- Sans écrou.
- Fixation par 2 vis 5 × 35 fournies.
- M1/2" - M3/4".
- Livré par 2 pièces.
- Garantie 30 ans.



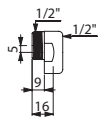
841327.2P

| | |
|------------------------------|-----------|
| Raccord applique renforcé MM | 841327.2P |
|------------------------------|-----------|

Raccord excentré de 5 mm



- Raccord excentré de 5 mm.
- Laiton massif chromé.
- Livré par 2 pièces.
- Garantie 30 ans.

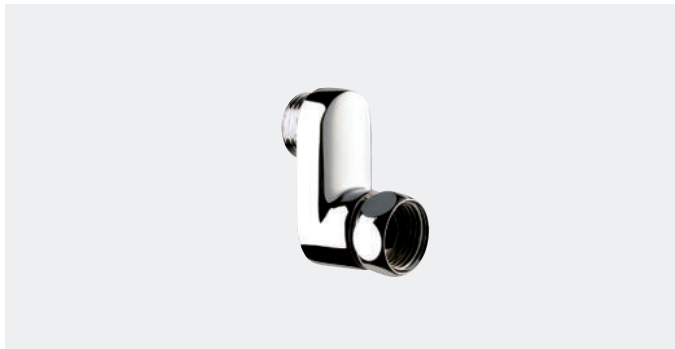


851015.2P

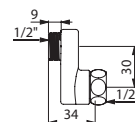
| Raccord excentré de 5 mm | |
|--------------------------|------------------|
| MF1/2", L.16 mm | 851015.2P |
| MF3/4", L.14 mm | 851220.2P |

Raccord excentré de 30 mm

Avec écrou prisonnier



- Raccord excentré de 30 mm.
- Écrou prisonnier.
- Laiton massif chromé.
- Livré par 2 pièces.
- Garantie 30 ans.

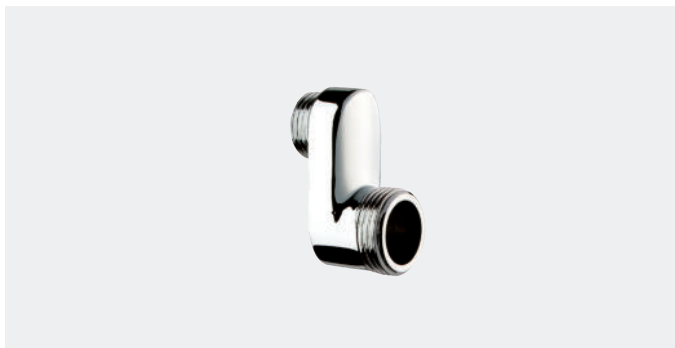


853415.2P

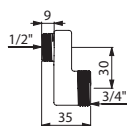
| Raccord excentré de 30 mm avec écrou prisonnier | |
|---|------------------|
| MF1/2", L.34 mm | 853415.2P |
| MF3/4", L.37 mm | 853220.2P |

Raccord excentré de 30 mm

Sans écrou



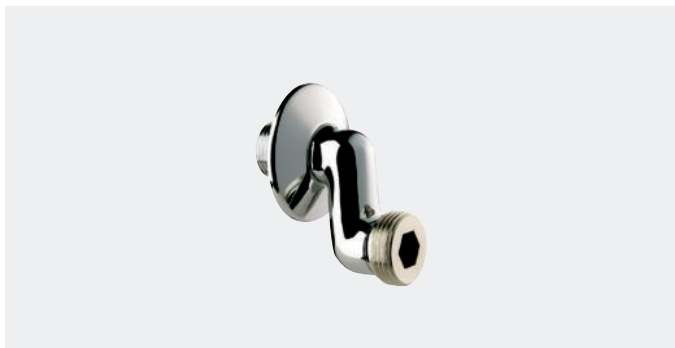
- Raccord excentré de 30 mm.
- M1/2" - M3/4", L.35 mm.
- Sans écrou.
- Laiton massif chromé.
- Livré par 2 pièces.
- Garantie 30 ans.



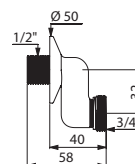
853327.2P

| Raccord excentré de 30 mm sans écrou | |
|--------------------------------------|------------------|
| | 853327.2P |

Raccord excentré de 32 mm



- Raccord excentré contre-coudé de 32 mm.
- M1/2" - M3/4", L.58 mm.
- Rosace Ø 50.
- Laiton massif chromé.
- Livré par 2 pièces.
- Garantie 30 ans.



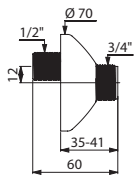
852027.2P

| Raccord excentré de 32 mm | |
|---------------------------|------------------|
| | 852027.2P |

Raccord décalé standard



- Raccord décalé standard.
- M1/2" - M3/4".
- Rosace Ø 70.
- Laiton massif chromé.
- Livré par 2 pièces.
- Garantie 30 ans.



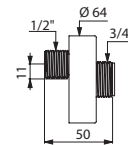
856027.2P

| Raccord décalé standard | |
|-------------------------|------------------|
| Entraxe 12 mm, L.60 mm | 856027.2P |
| Entraxe 11 mm, L.50 mm | 856127.2P |

Raccord décalé standard design



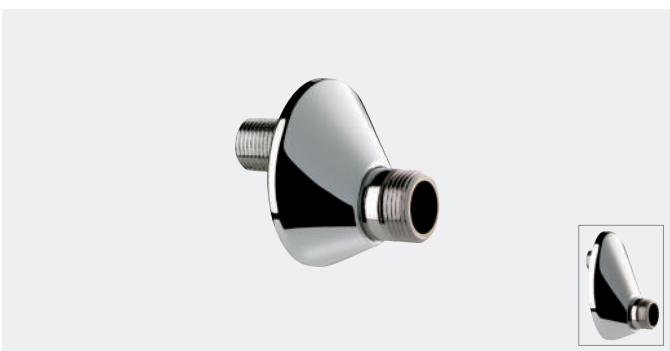
- Raccord décalé standard design de 11 mm.
- M1/2" - M3/4".
- Rosace Ø 64.
- L.50 mm.
- Laiton massif chromé.
- Livré par 2 pièces.
- Garantie 30 ans.



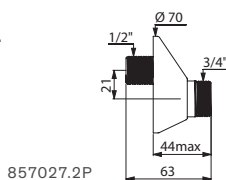
856794.2P

| Raccord décalé standard design | |
|--------------------------------|------------------|
| | 856794.2P |

Raccord décalé universel de 21 ou 45 mm



- Raccord décalé universel (modèle déposé) de 21 mm (pour les robinetteries d'entraxe 110 à 190 mm) ou de 45 mm (pour les robinetteries d'entraxe 60 à 240 mm).
- Rosace en ABS.
- Laiton massif chromé.
- Livré par 2 pièces.
- Garantie 30 ans.



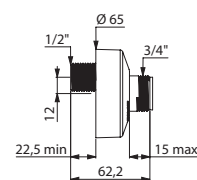
857027.2P

| Raccord décalé universel de 21 mm - Rosace Ø 70 | |
|--|------------------|
| M3/8" - M3/4" | 857018.2P |
| M1/2" - M3/4" | 857027.2P |
| Raccord décalé universel de 45 mm - Rosace Ø 68/97 | |
| M3/8" - M3/4" | 858018.2P |
| M1/2" - M3/4" | 858027.2P |

Raccord décalé design STOP/CHECK



- Raccord décalé design de 12 mm.
- M1/2" - M3/4", L. 62 mm.
- Rosace Ø 65.
- Fonction STOP : robinet d'arrêt intégré.
- Fonction CHECK : vérification de l'étanchéité des clapets antiretour lorsque le mitigeur en est équipé (brevet DELABIE).
- Laiton massif chromé.
- Livré par 2 pièces.
- Garantie 30 ans.



855755.2P

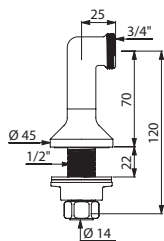
| Raccord décalé design STOP/CHECK | |
|----------------------------------|------------------|
| | 855755.2P |

Raccord colonnette MM

À embase fondue



- Raccord colonnette à embase fondue.
- H.70 mm, Ø 14.
- M1/2" - M3/4".
- Laiton massif chromé.
- Livré par 2 pièces.
- Garantie 30 ans.



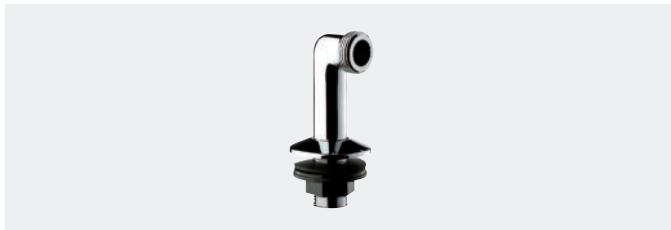
866027.2P

Raccord colonnette MM à embase fondue

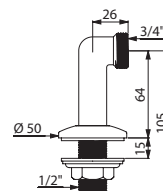
866027.2P

Raccord colonnette MM

Avec rosace



- Raccord colonnette avec rosace.
- Sans écrou.
- H.64 mm.
- M1/2" - M3/4".
- Laiton massif chromé.
- Livré par 2 pièces.
- Garantie 30 ans.



865127.2P

Raccord colonnette MM avec rosace

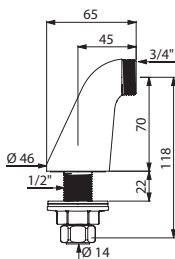
865127.2P

Raccord colonnette MM

Luxe



- Raccord colonnette luxe.
- Avancée de 45 mm.
- H.70 mm, Ø 14.
- M1/2" - M3/4".
- Laiton massif chromé.
- Livré par 2 pièces.
- Garantie 30 ans.



870027.2P

Raccord colonnette MM luxe

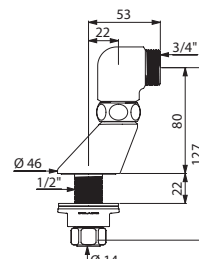
870027.2P

Raccord colonnette MM

Excentré



- Raccord colonnette excentré de 22 ou 50 mm.
- Ø 14.
- M1/2" - M3/4".
- Laiton massif chromé.
- Livré par 2 pièces.
- Garantie 30 ans.



872027.2P

Raccord colonnette MM excentré

Excentré de 22 mm, H.80 mm

872027.2P

Excentré de 50 mm, H.100 mm

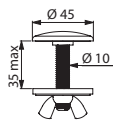
878027.2P

Cache trou

De luxe



- Cache trou de luxe.
- Ø 45.
- Garantie 30 ans.



596000

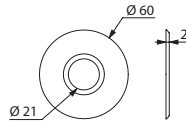
| Cache trou de luxe | |
|--------------------|---------------|
| Chromé | 596000 |
| Époxy blanc | 598000 |

Rosace

À moulures



- Rosace à moulures.
- Permet de cacher les éclats d'émail sur plage de baignoire.
- Laiton massif chromé.
- Garantie 30 ans.



292015.2P

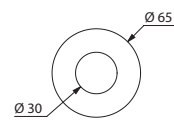
| Rosace à moulures | |
|---------------------------------------|------------------|
| Pour robinet 1/2", Ø 21/60 (2 pièces) | 292015.2P |
| Pour robinet 3/4", Ø 27/55 | 292020 |

Rosace

Plate



- Rosace plate.
- Permet de cacher les éclats d'émail sur plage de baignoire.
- Laiton massif chromé.
- Livrée par 2 pièces.
- Garantie 30 ans.



292065.2P

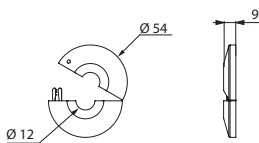
| Rosace plate | |
|--------------|------------------|
| Ø 30/65 | 292065.2P |
| Ø 34/65 | 292034.2P |

Rosace

Ouvrante



- Rosace ouvrante chromée.
- Laiton massif chromé.
- Livrée par 2 pièces.
- Garantie 30 ans.



824012.2P

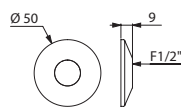
| Rosace ouvrante | |
|------------------|------------------|
| Ø 12/54, H.9 mm | 824012.2P |
| Ø 14/54, H.9 mm | 824014.2P |
| Ø 16/54, H.9 mm | 824016.2P |
| Ø 18/54, H.10 mm | 824018.2P |
| Ø 21/54, H.10 mm | 824021.2P |
| Ø 28/65, H.12 mm | 824028.2P |
| Ø 33/65, H.12 mm | 824033.2P |

Rosace

Filetée



- Rosace filetée.
- Laiton massif chromé.
- Livrée par 2 pièces.
- Garantie 30 ans.

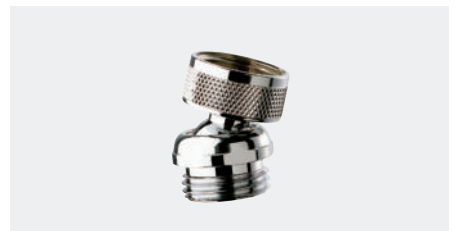


824515.2P

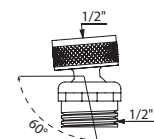
| Rosace filetée | |
|----------------------|------------------|
| F1/2", Ø 50, H.9 mm | 824515.2P |
| F1/2", Ø 60, H.15 mm | 824615.2P |
| F3/4", Ø 50, H.13 mm | 824520.2P |
| F3/4", Ø 60, H.12 mm | 824620.2P |
| F3/4", Ø 70, H.27 mm | 824720.2P |

Rotule

Pour flexible de douche



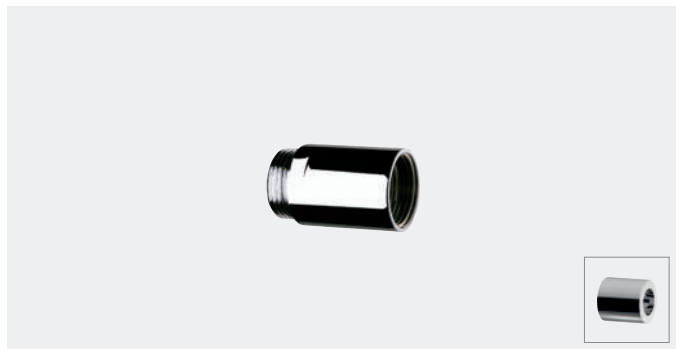
- Rotule recommandée pour l'adaptation du flexible de douche sur le mélangeur bain-douche à sortie par-dessous.
- FM1/2".
- Garantie 30 ans.



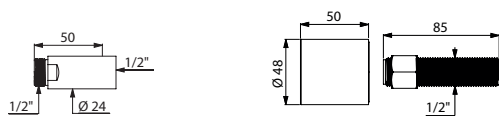
928015

| | |
|---------------------------------------|---------------|
| Rotule pour flexible de douche | 928015 |
|---------------------------------------|---------------|

Rallonge chromée 1/2"



- Rallonge en laiton chromé.
- MF1/2".
- Garantie 30 ans.



822515

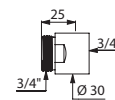
822741

| Rallonge chromée 1/2" | |
|-----------------------|--------|
| Ø 24, L.25 mm | 822215 |
| Ø 24, L.40 mm | 822415 |
| Ø 24, L.50 mm | 822515 |
| Ø 26, L.50 mm | 822516 |
| Ø 24, L.100 mm | 822115 |
| Ø 48, L.50 mm | 822741 |

Rallonge chromée 3/4"



- Rallonge en laiton chromé.
- MF3/4".
- Ø 30.
- Garantie 30 ans.



822220

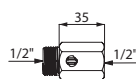
| Rallonge chromée 3/4" | |
|-----------------------|--------|
| L.25 mm | 822220 |
| L.40 mm | 822420 |
| L.50 mm | 822520 |

Raccord STOP droit

Avec robinet d'arrêt



- Raccord STOP avec robinet d'arrêt intégré.
- Laiton nickelé.
- MF1/2".
- L.35 mm.
- Garantie 30 ans.



825015

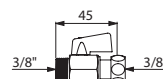
| | |
|--------------------|--------|
| Raccord STOP droit | 825015 |
|--------------------|--------|

Raccord STOP droit

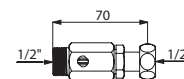
Avec robinet d'arrêt et écrou escamotable



- Raccord STOP avec robinet d'arrêt intégré.
- Écrou escamotable.
- Laiton nickelé.
- Garantie 30 ans.



825212



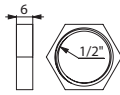
825215

| Raccord STOP droit avec écrou escamotable | |
|---|--------|
| MF3/8", L.45 mm | 825212 |
| MF1/2", L.70 mm | 825215 |

Contre-écrou



- Contre-écrou en laiton brut.
- Sans rondelle.
- F1/2".
- H.6 mm.
- Garantie 30 ans.

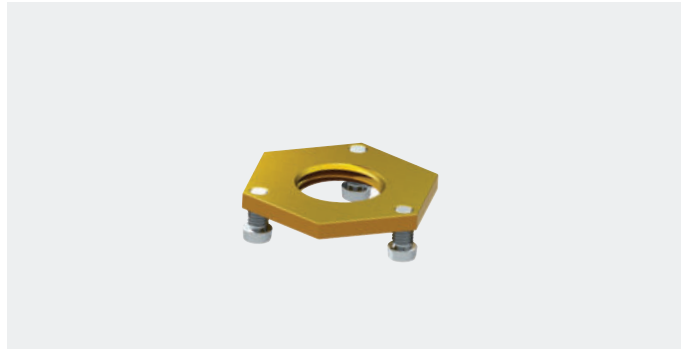


826115

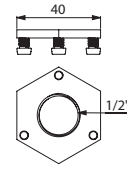
Contre-écrou

826115

Contre-écrou à 3 vis



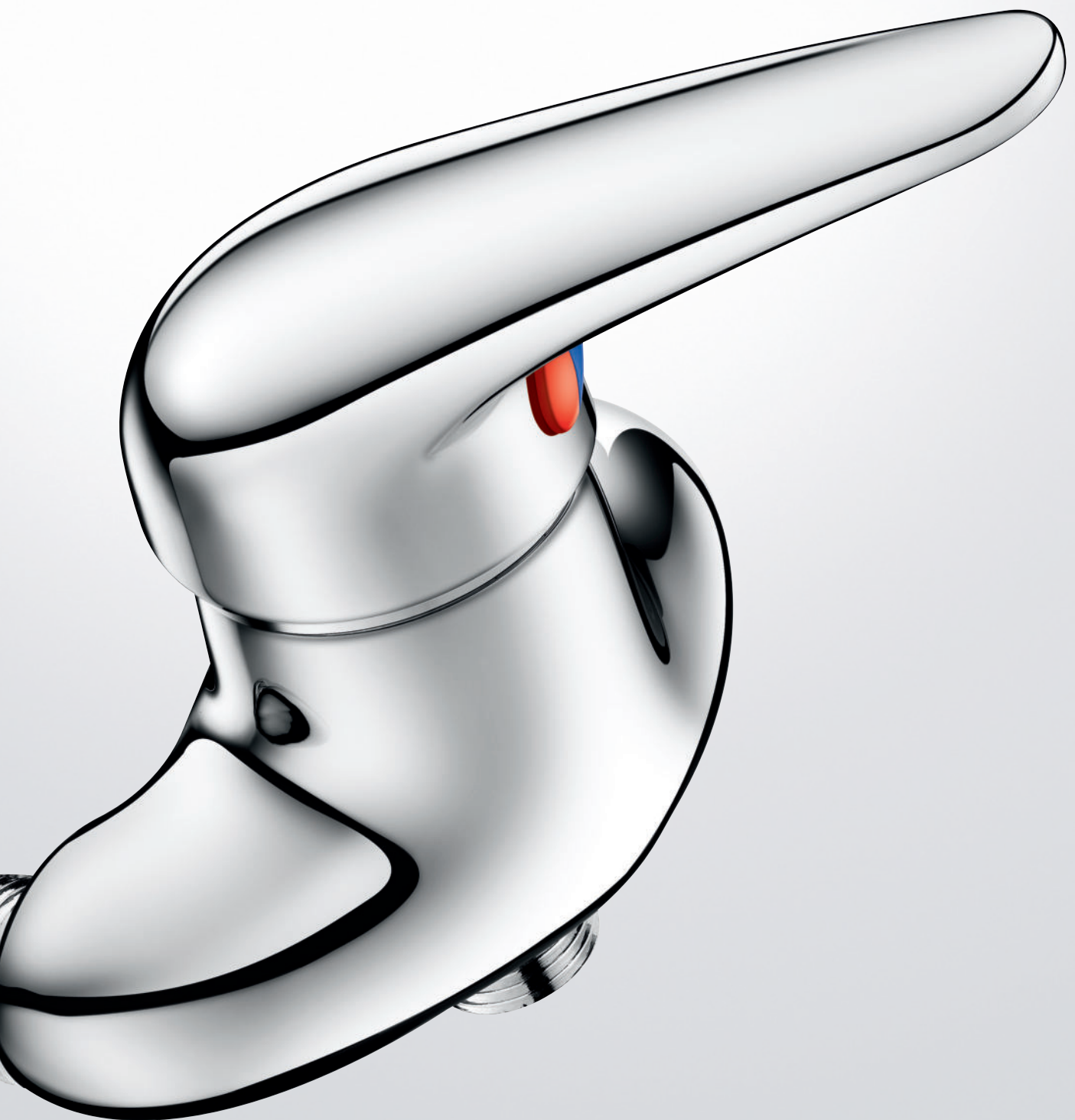
- Contre-écrou en laiton brut.
- Pour robinet ou bec TC 1/2".
- Bride de renfort derrière cloison ou sous vasque.
- 3 vis Inox.
- F1/2".
- H.4 mm.
- Livré avec rondelle Ø 4.4.
- Garantie 30 ans.



826315

Contre-écrou à 3 vis

826315



Rénovation 2000

MITIGEURS
DE DOUCHE
UNIVERSELS

34



MITIGEURS
BAIN-DOUCHE
UNIVERSELS

35



MÉLANGEURS
DE DOUCHE

36



MÉLANGEUR
BAIN-DOUCHE

37



ROBINETTERIES
D'ÉVIER

38



ROBINETTERIES
DE LAVABO ET BIDET

39





Mitigeur de douche universel

En rénovation sanitaire, les anciennes installations ont été réalisées en divers entraxes, compris entre **60 et 120 mm** selon les marques des robinetteries posées.

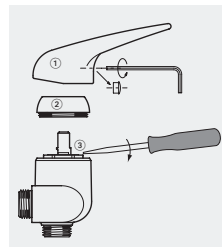
Grâce à ses raccords excentriques réglables, **le mitigeur universel DELABIE s'adapte à différents entraxes.**

Il permet le remplacement des anciens mélangeurs par échange standard, sans modification de l'installation.

- Réglage des 2 excentriques à l'entraxe voulu.
- Blocage des 2 excentriques avec les vis Inox (clé Allen fournie).

Les grossistes et les installateurs qui stockent les 4 mitigeurs universels peuvent dépanner immédiatement leurs clients.

Les 4 mitigeurs universels DELABIE remplacent 12 modèles à entraxe fixe. Ils limitent les stocks et évitent de commander spécialement l'entraxe voulu.



Réglage de la butée de température

Butée non montée.

- Démontez la manette ① avec la clé Allen de 2,5 mm.
- Dévissez la bague chromée ②.
- Soulevez la bague ③ et la tourner vers la droite pour limiter la température.

30 ANS
GARANTIE

50 ANS
RÉPARABILITÉ

DOUCHE



BAIN-DOUCHE



60 à 80 mm d'entraxe :

Un seul mitigeur 70 mm équipé de deux raccords excentrés de 5 mm.

100 à 120 mm d'entraxe :

Un seul mitigeur 110 mm équipé de deux raccords excentrés de 5 mm.

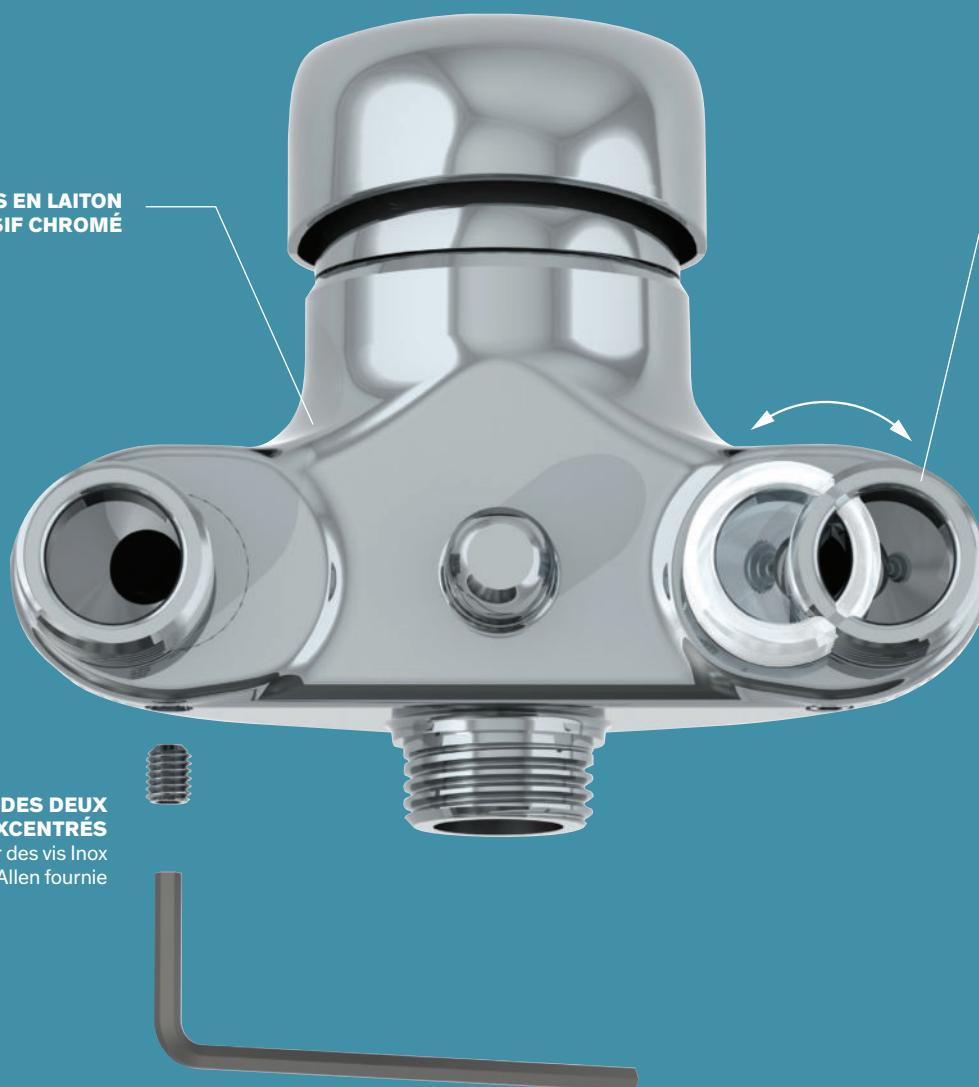
Principaux entraxes des anciennes robinetteries

| 60 | 70 | 80 | 100 | 110 | 120 |
|---------|---------|----------------|------------|------------|---------|
| PANGAUD | DELABIE | BRICARD | BRICARD | BRICARD | CSE |
| P.A.M. | MARGOT | DIMPRE | DIMPRE | HOLLEVILLE | PRIEZ |
| PIEL | TITAN | IDEAL STANDARD | HOLLEVILLE | J.DELAFON | SIMILOR |
| | | MINGORI | LEPHAY | MARGOT | GROHE |
| | | ONEC | PRIEZ | PANGAUD | etc. |
| | | PORCHER | | PIEL, etc. | |

**CORPS EN LAITON
MASSIF CHROMÉ**

**ENTRAXE
RÉGLABLE**
raccords
excentrés
ajustables

**BLOCAGE DES DEUX
RACCORDS EXCENTRÉS**
- par des vis Inox
- clé Allen fournie



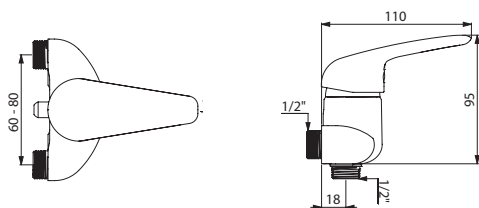
Mitigeur de douche universel

À cartouche céramique



- Mitigeur de douche universel à cartouche céramique.
- Corps en laiton massif chromé.
- M1/2".
- Entraxe réglable.
- Garantie 30 ans.

En rénovation sanitaire, les anciennes installations ont été réalisées en divers entraxes, compris entre 60 et 120 mm selon les marques des robinetteries posées. Le mitigeur universel DELABIE s'adapte à l'entraxe existant. Il permet le remplacement d'un ancien mitigeur par échange standard, sans modification de l'installation.



2308

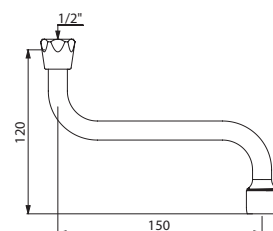
| Mitigeur de douche universel | |
|------------------------------|-------------|
| Entraxe de 60 à 80 mm | 2308 |
| Entraxe de 100 à 120 mm | 2312 |

Produits complémentaires



Bec horizontal orientable

- F1/2". H.120 mm.
- Laiton massif chromé.
- Brise-jet antitartre.
- Pour installation sur évier.
- Garantie 30 ans.



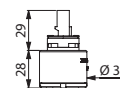
940152

| Bec horizontal orientable | |
|---------------------------|---------------|
| L.150 mm | 940152 |
| L.250 mm | 940252 |



Cartouche

- Pour mitigeur universel 2308 ou 2312.



N434AH75

| Cartouche | N434AH75 |
|-----------|-----------------|
|-----------|-----------------|

Mitigeur bain-douche universel

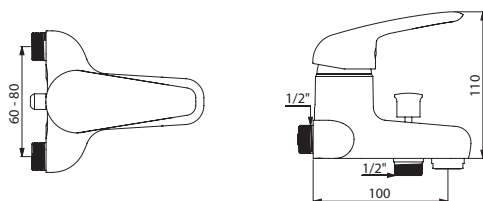
À cartouche céramique



- Mitigeur bain-douche universel à cartouche céramique.
- Corps en laiton massif chromé.
- M1/2".
- Entraxe réglable.
- Aérateur antitartre.
- Inverseur automatique :
Possibilité pour l'utilisateur de bloquer l'inverseur en position douche : permet de maintenir la position douche, lorsque le débit devient insuffisant (dans le cas d'une production d'eau chaude instantanée ou en installation ancienne).
- Garantie 30 ans.

En rénovation sanitaire, les anciennes installations ont été réalisées en divers entraxes, compris entre 60 et 120 mm selon les marques des robinetteries posées.

Le mitigeur universel DELABIE s'adapte à l'entraxe existant. Il permet le remplacement d'un ancien mitigeur par échange standard, sans modification de l'installation.



2508

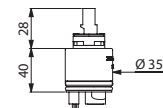
| Mitigeur bain-douche universel | |
|--------------------------------|-------------|
| Entraxe de 60 à 80 mm | 2508 |
| Entraxe de 100 à 120 mm | 2512 |

Produits complémentaires



Cartouche

- Pour mitigeur universel 2508 ou 2512.



NS262

| Cartouche | NS262 |
|-----------|-------|
| | |



ECONOM

- Limiteur de débit. FM1/2". Recommandé pour les inverseurs bain-douche automatiques.
- Crée une contre pression qui maintient la position douche en cas de faible pression.
- Livré par 5 pièces.
- Garantie 30 ans.



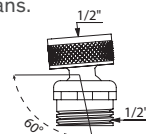
927005.5P

| ECONOM | |
|-------------------|------------------|
| 5 l/min (± 10 %) | 927005.5P |
| 10 l/min (± 10 %) | 927015.5P |



Rotule pour flexible de douche

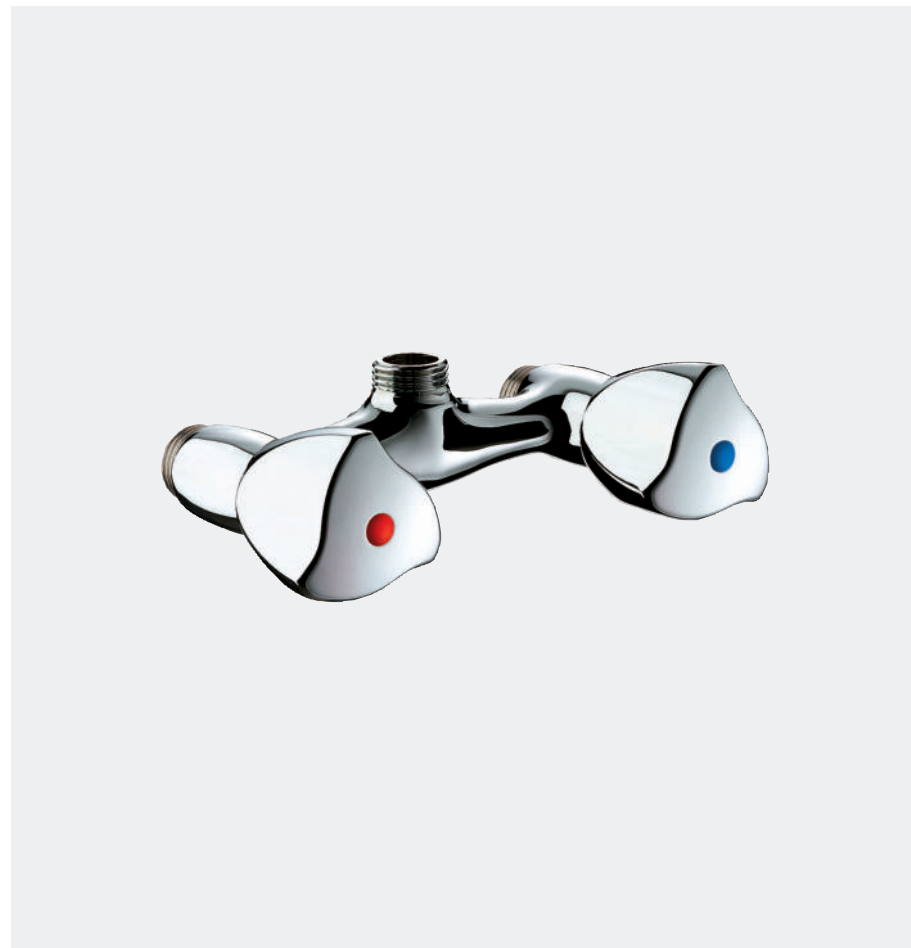
- FM1/2". Recommandée pour l'adaptation du flexible de douche sur le mélangeur bain-douche à sortie par-dessous.
- Garantie 30 ans.



928015

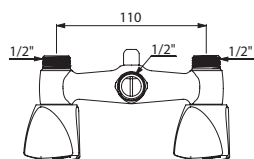
| Rotule pour flexible de douche | 928015 |
|--------------------------------|--------|
| | |

Mélangeur de douche



- Mélangeur de douche avec têtes à clapet Long-Life.
- Croisillons DELTA chromés.
- Pour "échange standard".
- Corps en laiton massif chromé.
- M1/2".
- Garantie 30 ans.

En rénovation sanitaire, les anciennes installations ont été réalisées en divers entraxes, compris entre 60 et 120 mm selon les marques des robinetteries posées. Le mélangeur universel DELABIE s'adapte à l'entraxe existant. Il permet le remplacement d'un ancien mélangeur par échange standard, sans modification de l'installation.



D2470

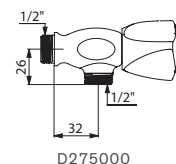
| Mélangeur de douche | |
|---------------------|-------|
| Entraxe 80 mm | D2480 |
| Entraxe 100 mm | D2481 |
| Entraxe 110 mm | D2470 |

Produits complémentaires



Robinet d'arrêt de douche

- Avec tête à clapet Long-Life.
- Croisillon DELTA chromé.
- Corps en laiton massif chromé.
- M1/2".
- Garantie 30 ans.



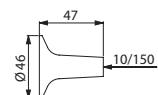
D275000

| | |
|---------------------------|---------|
| Robinet d'arrêt de douche | D275000 |
|---------------------------|---------|



Pied de mélangeur

- F10/150.
- L.47 mm.
- Garantie 30 ans.



834010

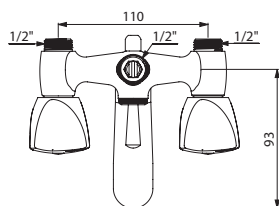
| | |
|-------------------|--------|
| Pied de mélangeur | 834010 |
|-------------------|--------|

Mélangeur bain-douche



- Mélangeur bain-douche avec têtes à clapet Long-Life.
- Croisillons DELTA chromés.
- Entraxe 110 mm.
- Bec fixe avec brise-jet pour "échange standard".
- Corps et bec en laiton massif chromé.
- M1/2".
- Garantie 30 ans.

En rénovation sanitaire, les anciennes installations ont été réalisées en divers entraxes, compris entre 60 et 120 mm selon les marques des robinetteries posées. Le mélangeur universel DELABIE s'adapte à l'entraxe existant. Il permet le remplacement d'un ancien mélangeur par échange standard, sans modification de l'installation.



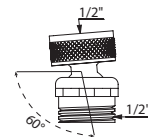
D2410

Produit complémentaire



Rotule pour flexible de douche

- Recommandée pour l'adaptation du flexible de douche sur le mélangeur bain-douche à sortie par-dessous.
- FM1/2".
- Garantie 30 ans.

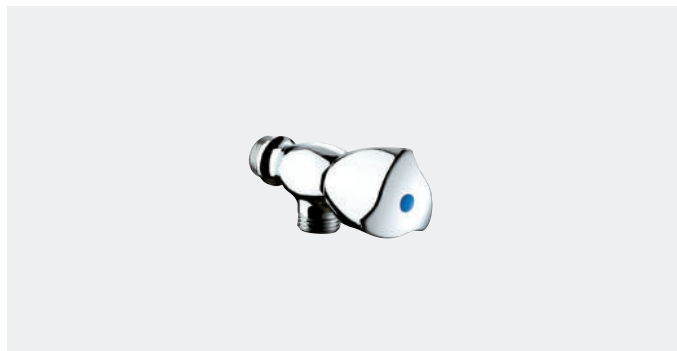


928015

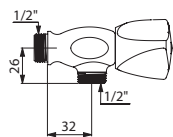
| | |
|--------------------------------|--------|
| Rotule pour flexible de douche | 928015 |
|--------------------------------|--------|

Robinet d'évier mural

Sans bec



- Robinet d'évier mural avec tête à clapet Long-Life.
- Croisillon DELTA chromé.
- Corps en laiton massif chromé.
- M1/2".
- Garantie 30 ans.

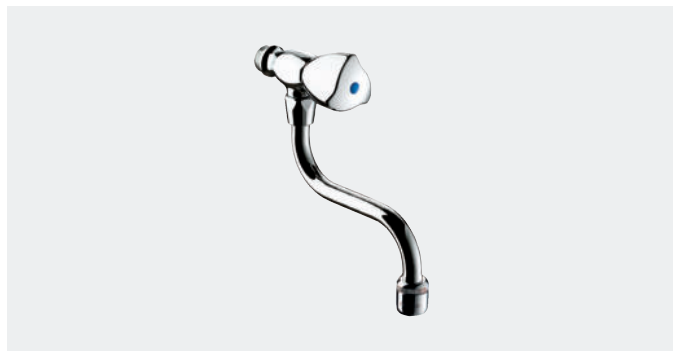


D275000

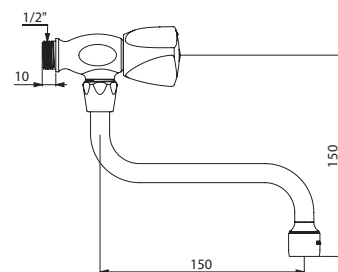
| | |
|---------------------------------------|----------------|
| Robinet d'évier mural sans bec | D275000 |
|---------------------------------------|----------------|

Robinet d'évier mural

À bec orientable



- Robinet d'évier mural avec tête à clapet Long-Life.
- Croisillon DELTA chromé.
- Bec orientable.
- Brise-jet antitartre pré réglé à 3 l/min à 3 bar.
- Corps et bec en laiton massif chromé.
- M1/2".
- Garantie 30 ans.

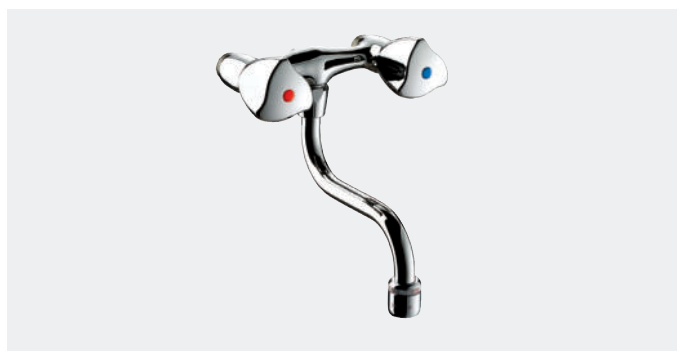


D275150

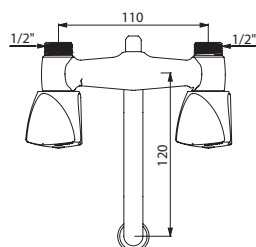
| Robinet d'évier mural à bec orientable | |
|---|----------------|
| Bec L.150 mm | D275150 |
| Bec L.200 mm | D275200 |

Mélangeur d'évier mural

À bec orientable



- Mélangeur d'évier mural avec tête à clapet Long-Life.
- Pour "échange-standard".
- Croisillons DELTA chromés.
- Entraxe de 110 mm.
- Bec orientable L.120 mm.
- Brise-jet antitartre pré réglé à 3 l/min à 3 bar.
- Corps et bec en laiton massif chromé.
- M1/2".
- Garantie 30 ans.

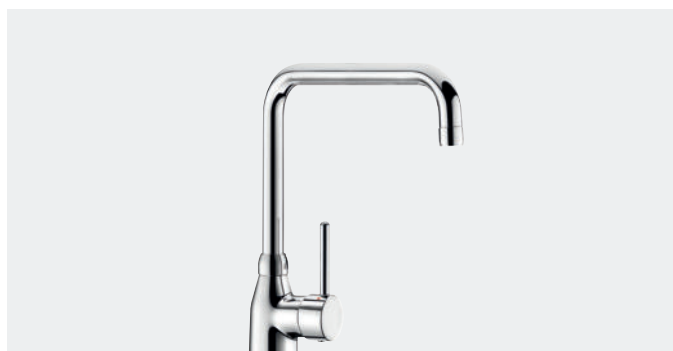


D2670

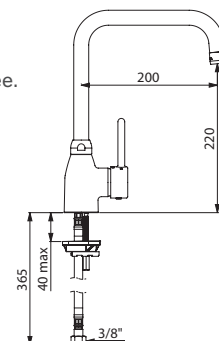
| | |
|---|--------------|
| Mélangeur d'évier mural à bec orientable | D2670 |
|---|--------------|

Mitigeur d'évier

À bec tube orientable



- Mitigeur à bec tube Ø 22 orientable avec cartouche céramique.
- Butée de température maximale non montée.
- Corps et bec en laiton massif chromé.
- Flexibles en PEX F3/8".
- Fixation renforcée par 2 tiges Inox et contre-écrous.
- Garantie 30 ans.

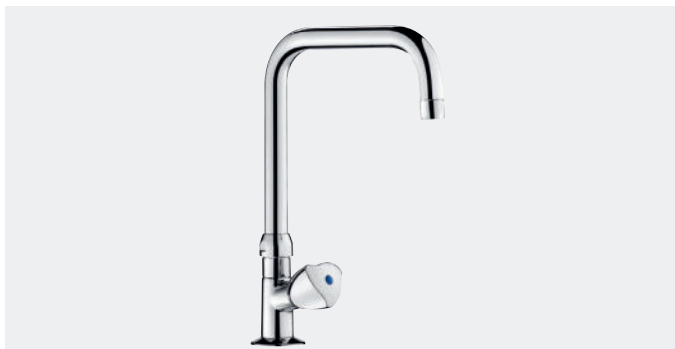


2506T2

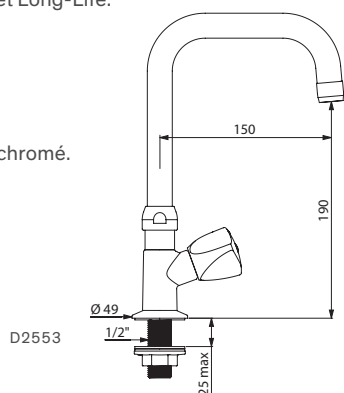
| Mitigeur à bec tube orientable | |
|---------------------------------------|----------------|
| L.150 mm, H.195 mm, 5 l/min à 3 bar | 25061T1 |
| L.200 mm, H.220 mm, 5 l/min à 3 bar | 2506T2 |
| L.300 mm, H.315 mm, 20 l/min à 3 bar | 2506T3 |

Robinet pilier

À bec orientable



- Robinet pilier avec tête à clapet Long-Life.
- Croisillon DELTA chromé.
- Bec tube Ø 22 orientable.
- H.190 mm, L.150 mm.
- Brise-jet antitartre préréglé à 3 l/min à 3 bar.
- Corps et bec en laiton massif chromé.
- Garantie 30 ans.

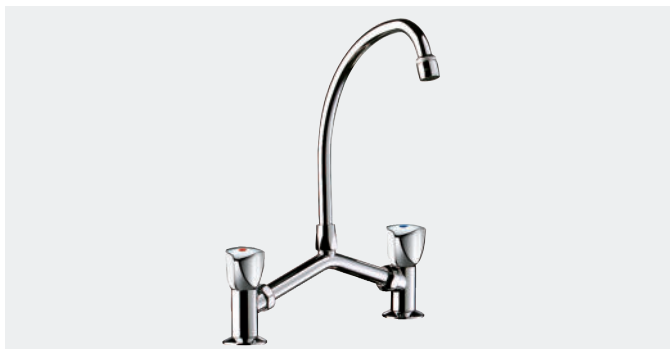


Robinet pilier à bec orientable

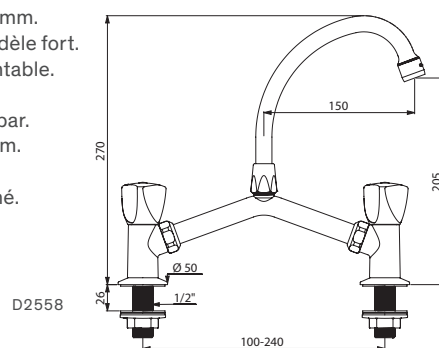
D2553

Mélangeur de lavabo

À bec orientable



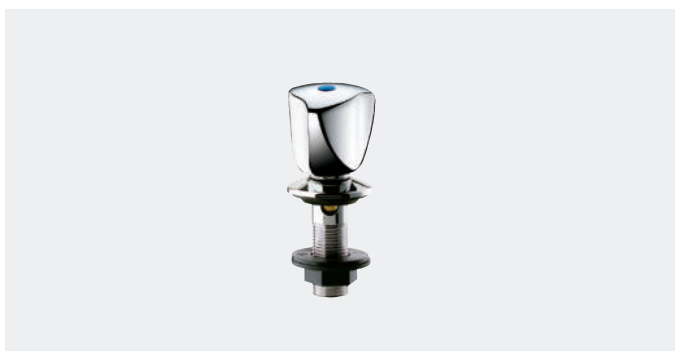
- Mélangeur de lavabo 2 trous avec têtes à clapet Long-Life.
- Croisillons DELTA chromés.
- Entraxe de 100 à 240 mm.
- Entretoise à écrou modèle fort.
- Bec col de cygne orientable.
- Brise-jet antitartre préréglé à 3 l/min à 3 bar.
- M1/2", queues L.50 mm.
- Corps et bec en laiton massif chromé.
- Garantie 30 ans.



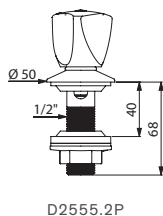
Mélangeur de lavabo à bec orientable

D2558

Robinet de bidet



- Robinet de bidet avec tête à clapet Long-Life.
- Croisillon DELTA chromé.
- Corps en laiton massif chromé.
- M1/2".
- Livré par 2 pièces.
- Garantie 30 ans.



Robinet de bidet

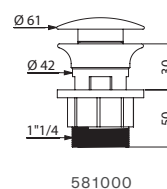
D2555.2P

Bonde ON/OFF

À clapet Inox



- Bonde de lavabo M1"1/4 à clapet Inox, ouverte à écoulement libre.
- Recommandée pour tout lavabo équipé de robinetterie électronique ou temporisée et lave-mains avec trop plein.
- Ouverture/fermeture par simple pression du doigt sur la bonde.
- Garantie 30 ans.



Bonde ON/OFF

581000



Divers

ROBINETTERIES
DE SERVICE
42



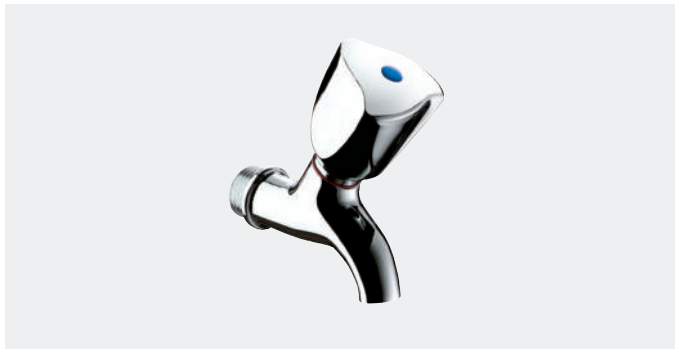
ANTIBÉLIERS
43



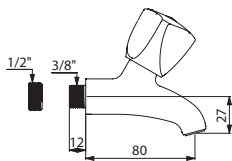
SIPHONS
DE SOL
44



Robinet de poste d'eau



- Robinet de poste d'eau avec tête à clapet Long-Life.
- Brise-jet.
- Croisillon DELTA chromé.
- Corps en laiton massif chromé.
- Fourrure M3/8" ou 1/2".
- Garantie 30 ans.



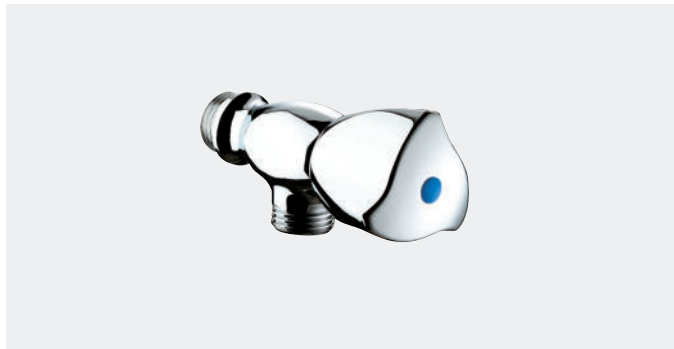
D2667

Robinet de poste d'eau

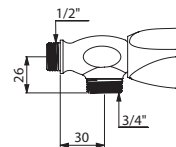
D2667

Robinet de machine à laver

Mural



- Robinet mural avec tête à clapet.
- Croisillon DELTA chromé.
- Pour alimentation de machine à laver.
- Protection antipollution par clapet antiretour incorporé.
- M1/2" - M3/4".
- Corps en laiton massif chromé.
- Garantie 30 ans.



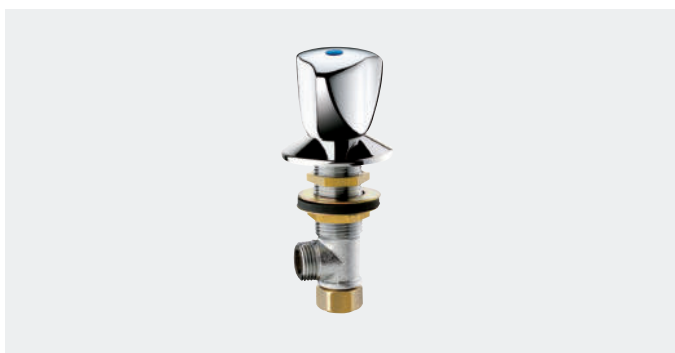
D276020

Robinet mural de machine à laver

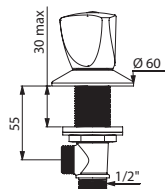
D276020

Robinet

Sur vasque



- Robinet sur plage avec tête à clapet.
- Croisillon DELTA chromé.
- MM1/2", arrivée verticale, sortie horizontale.
- Corps en laiton massif chromé.
- Garantie 30 ans.



D273015

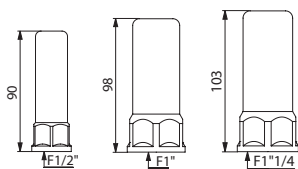
Robinet sur table

D273015

Antibélier ADLACTION



- Antibélier ADLACTION à ressort Inox et piston.
- Laiton brut.
- Absorbe les moindres variations de pression et les coups de bélier jusqu'à 20 bar.
- Garantie 30 ans.



23015 23026 23033

| Antibélier ADLACTION | |
|----------------------|-------|
| F1/2", H.90 mm | 23015 |
| F3/4", H.92 mm | 23020 |
| F1", H.98 mm | 23026 |
| F1 1/4", H.103 mm | 23033 |

CAUSES DU COUP DE BÉLIER ET SOLUTIONS

Le coup de bélier est une onde de choc hydraulique se propageant dans une canalisation. Il est déclenché par la fermeture brutale d'un robinet ou tout autre appareil : l'interruption instantanée du débit, qui revient à stopper la masse d'eau en mouvement, provoque alors une onde de choc accompagnée de bruits et de claquements dans l'installation.

Les principales causes du coup de bélier sont les diamètres de canalisations trop faibles (vitesse de l'eau trop élevée). Les grandes longueurs de canalisations et leur mauvaise fixation amplifient l'intensité du bruit.

La solution curative la plus efficace consiste à installer des antibéliers à différents endroits de l'installation, le plus près possible de la source du coup de bélier et particulièrement aux coudes.

FONCTIONNEMENT ET POSE DE L'ANTIBÉLIER

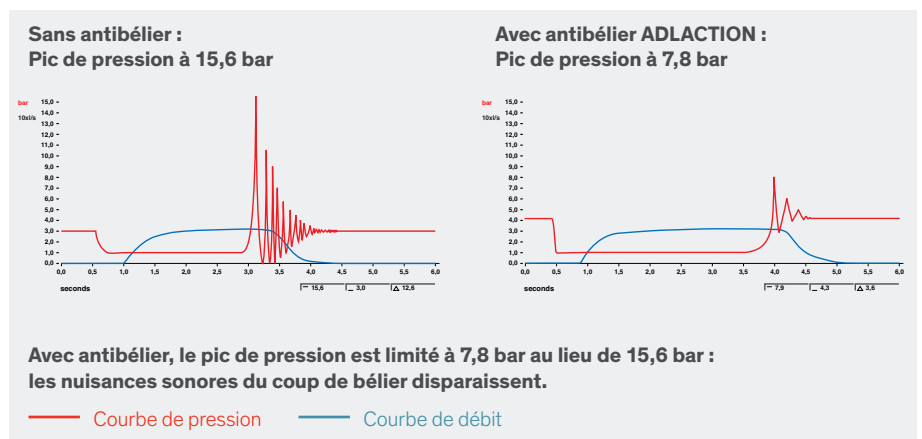
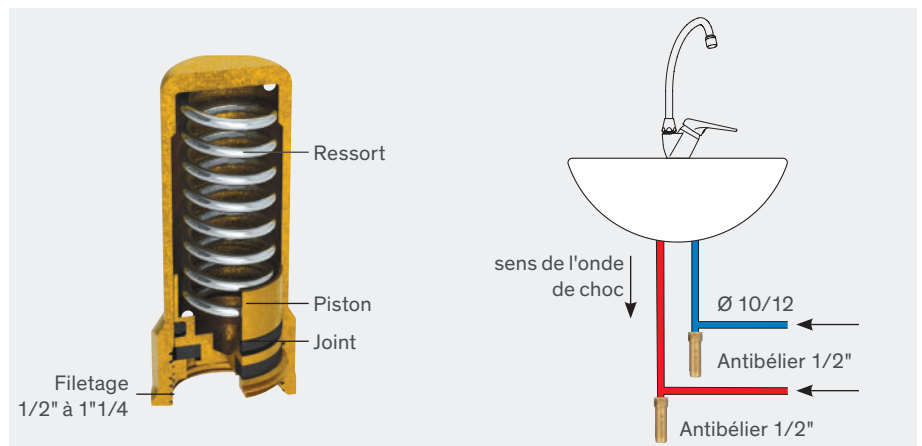
L'augmentation brutale de la pression est amortie par le piston qui se déplace en comprimant plus ou moins le ressort isolé dans la chambre de l'antibélier (voir ci-après).

Pour le choix du diamètre d'antibélier, il est d'usage de placer un antibélier d'un diamètre équivalent à celui de la conduite où il est raccordé. Pour une efficacité optimale, nous vous conseillons de choisir un filetage supérieur à celui de la canalisation. Idéalement, les antibéliers devront être installés à proximité des robinetteries provoquant le coup de bélier et dans le sens de l'onde de choc (voir ci-après).

AVANTAGES DE L'ANTIBÉLIER DELABIE :

- Véritablement efficace.
- Pose plus facile et encombrement réduit.
- Ressort indéformable, ne nécessitant ni regonflage, ni entretien, contrairement aux antibéliers pneumatiques.
- Aucune perte de débit contrairement aux modèles "en ligne".

Sans cesse sollicité, un antibélier fonctionne plus d'un million de fois pendant sa durée de vie.



Avec antibélier, le pic de pression est limité à 7,8 bar au lieu de 15,6 bar : les nuisances sonores du coup de bélier disparaissent.

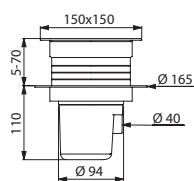
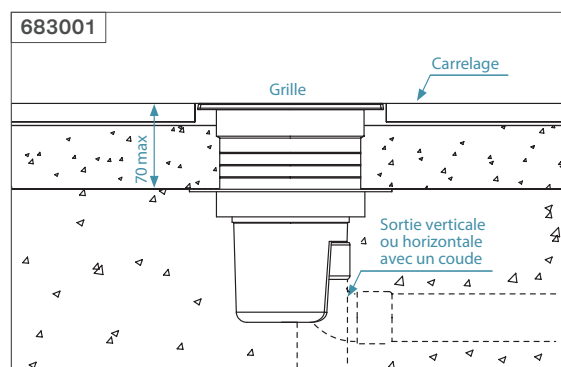
— Courbe de pression — Courbe de débit

Siphon de sol à hauteur réglable

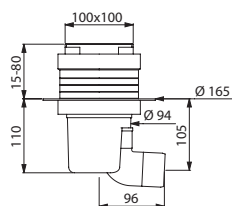
Pour sol carrelé ou béton brut



- Débit 36 l/min normalisé.
- Garde d'eau 50 mm.
- Platine et grille Inox poli brillant.
- Sortie horizontale (avec coude non fourni) ou verticale intégrée dans la hauteur du siphon (gain de hauteur et orientation toute direction).
- Colerette d'étanchéité intégrée pour collage de membrane isolante.
- Résistance en température : 60°C en continu, 85°C en pointe.
- Plongeur avec poignée : préhension et nettoyage facilités.
- Corps PVC sans aspérité (pas de rétention d'impuretés).
- Classé antifeu (suivant norme américaine UL94).
- Hauteur réglable avec rehausse.
- Grille fixée par 2 vis Inox.
- Garantie 30 ans.



683001



682001DE

Siphon pour sol carrelé ou béton brut

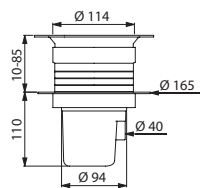
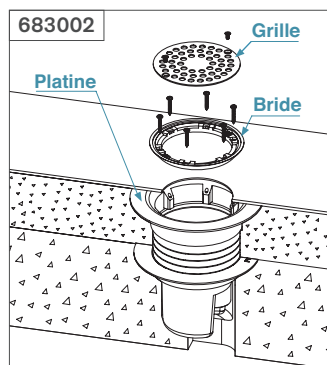
| | |
|---|-----------------|
| 150 x 150 mm, hauteur réglable jusqu'à 70 mm, Ø 40 mm | 683001 |
| 100 x 100 mm, hauteur réglable jusqu'à 80 mm, Ø 40 mm | 682001 |
| 150 x 150 mm, hauteur réglable jusqu'à 70 mm, Ø 50 mm | 683001DE |
| 100 x 100 mm, hauteur réglable jusqu'à 80 mm, Ø 50 mm | 682001DE |

Siphon de sol à hauteur réglable

Pour sol souple ou vinyle



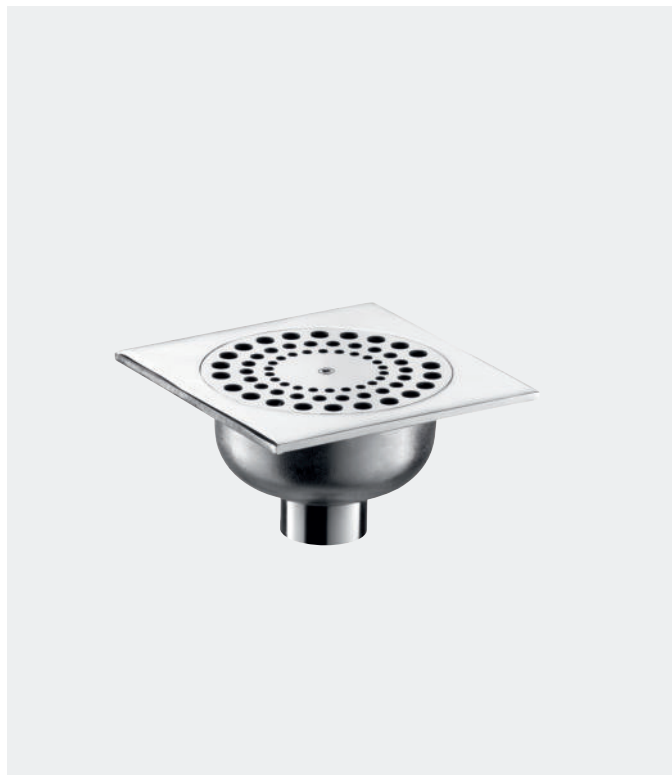
- Débit 36 l/min normalisé.
- Garde d'eau 50 mm.
- Grille Inox poli brillant Ø 114.
- Sortie horizontale (avec coude non fourni) ou verticale intégrée dans la hauteur du siphon (gain de hauteur et orientation toute direction).
- Collerette d'étanchéité intégrée pour collage de membrane isolante.
- Résistance en température : 60°C en continu, 85°C en pointe.
- Plongeur avec poignée : préhension et nettoyage facilités.
- Corps PVC sans aspérité (pas de rétention d'impuretés).
- Classé antifeu (suivant norme américaine UL94).
- Hauteur réglable jusqu'à 85 mm avec rehausse.
- Grille fixée par 2 vis Inox.
- Garantie 30 ans.



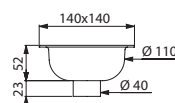
683002

Siphon de sol

Pour sol dur



- Débit 18 l/min.
- Garde d'eau 18 mm.
- Corps Inox 140 × 140 mm.
- Grille Inox poli brillant fixée par 1 vis Inox.
- Cloche PVC.
- Sortie verticale Ø 40 (prévoir coude pour sortie horizontale).
- Pour sol dur (carrelé ou en béton brut).
- Garantie 30 ans.



684000

Siphon pour sol souple ou vinyle Ø 114 mm

Évacuation Ø 40 mm

683002

Évacuation Ø 50 mm

683002DE**Siphon de sol 140 × 140 mm****684000**

| RÉF. | DÉSIGNATION | P. | RÉF. | DÉSIGNATION | P. |
|------------|--|----|-------------|---|----|
| 1306T1 | Bec tube orientable Ø22 H.140 L.150 | 14 | 824012.2P | 2 × Rosaces ouvrantes chromées Ø12-54 H.9 | 27 |
| 1306T2 | Bec tube orientable Ø22 H.260 L.200 | 14 | 824014.2P | 2 × Rosaces ouvrantes chromées Ø14-54 H.9 | 27 |
| 1306T3 | Bec tube orientable Ø22 H.260 L.300 | 14 | 824016.2P | 2 × Rosaces ouvrantes chromées Ø16-54 H.9 | 27 |
| 21.10P | 10 × Cartouches pour brise-jets étoiles Ø21 | 16 | 824018.2P | 2 × Rosaces ouvrantes chromées Ø18-54 H.10 | 27 |
| 22.5P | 5 × Aérateurs antitartre F22×100 | 17 | 824021.2P | 2 × Rosaces ouvrantes chromées Ø21-54 H.10 | 27 |
| 2224.5P | 5 × Cartouches pour aérateur antitartre | 17 | 824028.2P | 2 × Rosaces ouvrantes chromées Ø28-65 H.12 | 27 |
| 222428 | Clé de démontage pour aérateur F22×100 - M24×100 - M28×100 | 16 | 824033.2P | 2 × Rosaces ouvrantes chromées Ø33-65 H.12 | 27 |
| 222429 | Clé de démontage pour brise-jet, aérateur, BIOSAFE M16,5×100 | 17 | 824515.2P | 2 × Rosaces filetées F1/2" Ø50 H.9 | 27 |
| 23015 | Antibélier ADLACTION, F1/2" H.90 | 43 | 824520.2P | 2 × Rosaces filetées F3/4" Ø50 H.13 | 27 |
| 23020 | Antibélier ADLACTION, F3/4" H.92 | 43 | 824615.2P | 2 × Rosaces filetées F1/2" Ø60 H.15 | 27 |
| 23026 | Antibélier ADLACTION, F1" H.98 | 43 | 824620.2P | 2 × Rosaces filetées F3/4" Ø60 H.12 | 27 |
| 23033 | Antibélier ADLACTION, F1"1/4 H.103 | 43 | 824720.2P | 2 × Rosaces filetées F3/4" Ø70 H.27 | 27 |
| 2308 | Mitigeur de douche M1/2" entraxe réglable 60-80 mm | 34 | 825015 | Raccord STOP droit nickelé MF1/2" L.35 | 28 |
| 2311C | Remplacé par N434AH75 | - | 825021 | Supprimé | - |
| 2312 | Mitigeur de douche M1/2" entraxe réglable 100-120 mm | 34 | 825212 | Robinet d'arrêt droit FM 3/8" - L. 45 mm | 28 |
| 24.5P | 5 × Aérateurs antitartre M24×100 | 17 | 825215 | Raccord STOP droit MF1/2" L.70 écrou escamotable droit | 28 |
| 2506T1 | Mitigeur lavabo à bec orientable H.195 L.150, sans tirette | 38 | 826115 | Contre écrou F1/2" H.6 laiton | 29 |
| 2506T2 | Mitigeur évier à bec orientable H.220 L.200, sans tirette | 38 | 826315 | Contre écrou à 3 vis et rondelle F1/2" H.4 | 29 |
| 2506T3 | Mitigeur à bec orientable H.315 L.300, sans tirette | 38 | 834010 | Pied de mélangeur mural F10/150 L.47 Ø46 | 36 |
| 2508 | Mitigeur bain-douche M1/2" entraxe réglable 60-80 mm | 35 | 835015.2P | *2 × Raccords coudés à souder F1/2" Ø12/14 L.27 H.45 (épuis.) | - |
| 2511C | Remplacé par NS262 | - | 836015 | Raccord mural équerre STOP MF1/2" L.30 H.30 | 21 |
| 2512 | Mitigeur bain-douche M1/2" entraxe réglable 100-120 mm | 35 | 836020 | Raccord mural équerre STOP M1/2" F3/4" L.30 H.30 | 21 |
| 28.2P | 2 × Aérateurs antitartre M28×100 | 17 | 836215 | Raccord mural équerre STOP MF1/2" L.20 H.30 | 21 |
| 290012 | Remplacé par D2667 | - | 838015 | Raccord mural équerre MF1/2" L.30 H.27 | 21 |
| 290015 | Remplacé par D2667 | - | 838020 | Raccord mural équerre M1/2" F3/4" L.30 H.29 | 21 |
| 292015.2P | 2 × Rosaces murales moulurées Ø60×21×5 pour robinet M1/2" | 27 | 839815 | Raccord coudé FM1/2" réglable L.50-120 | 20 |
| 292020 | Rosace moulurée murale Ø55×27×2 pour robinet M3/4" | 27 | 840015.2P | Supprimé | - |
| 292034.2P | 2 × Rosaces murales plates Ø65×34×1 pour robinet M1" | 27 | 841000 | Raccord applique chromé MF1/2" avec écrou CB Ø14 | 23 |
| 292065.2P | 2 × Rosaces murales plates Ø65×30×1 pour filetage M30 | 27 | 841015.2P | 2 × Raccords applique chromés MF1/2" avec écrou CB Ø14 | 23 |
| 366015.2P | 2 × Têtes nues "LONG LIFE" DELABIE hors d'eau 1/2" | 9 | 841021.2P | *2 X Raccords appliques MM1/2" avec écrou CB Ø14 (épuis.) | - |
| 366815.2P | 2 × Têtes nues "LONG LIFE" adaptable GROHE hors d'eau 1/2" | 9 | 841027.2P | 2 × Raccords appliques M1/2" M3/4" avec écrou CB Ø14 | 23 |
| 367015.2P | 2 × TÊTADISC têtes nues adaptables 1/2 tour | 8 | 841127.2P | 2 × Raccords appliques M1/2" M3/4" sans écrou | 23 |
| 581000 | Bonde ON/OFF de lavabo 1"1/4 à clapet Inox | 39 | 841215 | Raccord applique renforcé MF1/2" avec écrou CB Ø51 | 23 |
| 596000 | Cache trou luxe chromé Ø45 | 27 | 841315 | Raccord applique renforcé MF1/2" avec écrou CB Ø14 | 23 |
| 598000 | Cache trou luxe blanc Ø45 | 27 | 841327.2P | 2 × Raccords appliques renforcés M1/2" M3/4" sans écrou | 23 |
| 60212.10P | 10 × Joints filtres intégrés maille 0,5 pour écrou 1/2" | - | 845412.2P | 2 × Raccords droits M3/8" F1/2" L.45 + rosace Ø40 | 22 |
| 60220.10P | Remplacé par 60212.10P | - | 845415.2P | 2 × Raccords droits M1/2" F1/2" L.40 + rosace Ø50 | 22 |
| 60221.10P | Supprimé | - | 846127.2P | Supprimé | - |
| 60234.10P | 10 × Joints filtres intégrés maille 0,5 pour écrou 3/4" | - | 846421.2P | 2 × Raccords droits TC 38 MM1/2" L.70 + rosace Ø50 | 22 |
| 60438.10P | 10 × Filtres coniques intégrés maille 0,5 pour écrou 3/8" | - | 846427.2P | 2 × Raccords droits TC 39 M1/2" M3/4" L.73 mm + rosace Ø50 | 22 |
| 682001 | Siphon sol dur 100×100 - H. régl. sortie intégrée Ø40 | 44 | 846627 | *Raccord droit TC 60, M1/2" M3/4" (épuis.puis 855755UK.2P) | - |
| 682001DE | Siphon sol dur 100×100 H. régl. sortie horizontale coude Ø50 | 44 | 846827.2P | 2 × Raccords droits TC 75 M1/2" M3/4" L.113 + rosace Ø50 | 22 |
| 683001 | Siphon sol dur 150×150 - H. régl. sortie intégrée Ø40 | 44 | 851015.2P | 2 × Raccords excentrés, MF1/2", entraxe 5 mm | 24 |
| 683001DE | Siphon sol dur 150×150 H. régl. sortie horizontale coude Ø50 | 44 | 851220.2P | 2 × Raccords excentrés MF3/4", entraxe 5 mm | 24 |
| 683002 | Siphon sol souple grille Inox Ø114 sortie intégrée Ø40 | 45 | 852018.2P | Supprimé | - |
| 683002DE | Siphon sol souple grille Inox Ø114 sortie horiz. coude Ø50 | 45 | 852027.2P | 2 × Raccords contre-coudés, M1/2" M3/4", entraxe 32 mm | 24 |
| 684000 | Siphon de sol à platine 140×140 - sortie verticale Ø40 | 45 | 853220.2P | 2 × Raccords excentrés, MF3/4", entraxe 30 mm, L.37 | 24 |
| 806012.10P | 10 × Réductions chromées M3/8" F1/2" | 20 | 853320.2P | Remplacé par 853327.2P | - |
| 806020.10P | 10 × Réductions chromées M1/2" F3/4" | - | 853327.2P | 2 × Raccords excentrés M1/2" M3/4", entraxe 30 mm | 24 |
| 807792 | Raccord rapide STOP déclinable FM1/2" pr panneau de douche | - | 853415.2P | 2 × Raccords excentrés MF1/2", entraxe 30 mm, L.35 | 24 |
| 820015.2P | 2 × Raccords fous FF1/2" | 20 | 855027.2P | Remplacé par 855755.2P | - |
| 820020.2P | 2 × Raccords fous F1/2" F3/4" | 20 | 855755.2P | 2 × Raccords décalés STOP/CHECK M1/2"-M3/4", entraxe 12 mm | 25 |
| 820021.2P | 2 × Raccords fous MF1/2" | 20 | 855755UK.2P | 2 × Raccords droits STOP/CHECK M1/2"-M3/4" | 22 |
| 820220.2P | 2 × Raccords fous FF3/4" | 20 | 856027.2P | 2 × Raccords décalés M1/2" M3/4" sous rosace, entraxe 12 mm | 25 |
| 821015.2P | 2 × Raccords doubles FF1/2" | - | 856127.2P | 2 × Raccords décalés M1/2" M3/4" sous rosace, entraxe 11 mm | 25 |
| 822115 | Rallonge chromée MF1/2" L.100 Ø24 pour robinet mural | 28 | 856794.2P | 2 × Raccords décalés M1/2" M3/4" sous rosace, entraxe 11 mm | 25 |
| 822215 | Rallonge chromée MF1/2" L.25 Ø24 pour robinet mural | 28 | 857018.2P | 2 × Raccords décalés M3/8" M3/4" sous rosace, entraxe 21 mm | 25 |
| 822220 | Rallonge chromée MF3/4" L.25 Ø30 pour robinet mural | 28 | 857027.2P | 2 × Raccords décalés M1/2" M3/4" sous rosace, entraxe 21 mm | 25 |
| 822415 | Rallonge chromée MF1/2" L.40 Ø24 pour robinet mural | 28 | 858018.2P | 2 × Raccords décalés M3/8" M3/4" sous rosace, entraxe 45 mm | 25 |
| 822420 | Rallonge chromée MF3/4" L.40 Ø30 pour robinet mural | 28 | 858027.2P | 2 × Raccords décalés M1/2" M3/4" sous rosace, entraxe 45 mm | 25 |
| 822515 | Rallonge chromée MF1/2" L.50 Ø24 pour robinet mural | 28 | 865127.2P | 2 × Raccords colonnettes M1/2" M3/4", sans écrou H.64 | 26 |
| 822516 | Rallonge chromée MF1/2" L.50 Ø26 pour robinet mural | 28 | 866020.2P | Remplacé par 865127.2P | - |
| 822520 | Rallonge chromée MF3/4" L.50 Ø30 pour robinet mural | 28 | 866027.2P | 2 × Raccords colonnettes M1/2" M3/4", H.70, Ø14 | 26 |
| 822741 | Rallonge chromée L.50 mm pour TEMPOSOFTE mural | 28 | 868121 | Coude de sortie murale MM1/2" H.33 pour douche | 21 |

Les références précédées d'une * sont disponibles jusqu'à épuisement des stocks. Références classées par ordre alphanumérique croissant.

| RÉF. | DÉSIGNATION | P. | RÉF. | DÉSIGNATION | P. |
|------------|--|----------|----------|--|-------|
| 870027.2P | 2 × Raccords colonnettes luxe M1/2" M3/4", H.70 Ø14 | 26 | D2410 | Mélangeur bain-douche M1/2" avec bec fixe entraxe 110 mm | 37 |
| 871015.2P | 2 × Raccords équerres MF1/2", L.20, H.25 | 21 | D2470 | Mélangeur mural de douche M1/2" entraxe 110 mm | 36 |
| 872027.2P | 2 × Racc. colonnettes excent. M1/2" M3/4", H.80, EA 22 mm | 26 | D2480 | Mélangeur mural de douche M1/2" entraxe 80 mm | 36 |
| 873015.2P | 2 × Raccords équerres MF1/2" sans écrou, L.10, H.25 | 21 | D2481 | Mélangeur mural de douche M1/2" entraxe 100 mm | 36 |
| 874220.2P | 2 × Raccords équerres FF3/4" à écrou prisonnier | 21 | D2553 | Rob. pilier M1/2" avec tête à clapet Long-Life H.190 L.150 | 39 |
| 878027.2P | 2 × Racc. col. excent. M1/2" M3/4", H.100, EA 50 | 26 | D2555.2P | 2 × Robinets de bidet M1/2" avec tête à clapet Long-Life | 39 |
| 900622.5P | 5 × Cartouches pour aérateur antitartre + joints éco | 17 | D2558 | Mélangeur lavabo 2 trous M1/2" entraxe 100-240 mm | 39 |
| 921022.2P | 2 × Brise-jets étoile F22×100 | 16 | D2667 | Robinet de poste d'eau mural, M3/8" ou M1/2" | 42 |
| 921022.50P | 50 × Brise-jets étoile F22×100 | 16 | D2670 | Mélangeur d'évier MM1/2" entraxe 110 mm, L.120 | 38 |
| 921024.2P | 2 × Brise-jets étoile M24×100 | 16 | D273015 | Robinet sur plage MM1/2" | 42 |
| 921024.50P | 50 × Brise-jets étoile M24×100 | 16 | D275000 | Robinet d'évier mural M1/2" sans bec | 36/38 |
| 922016.2P | 2 × Brise-jets M16,5×100 | 16 | D275150 | Robinet d'évier M1/2" mural avec bec orientable L.150 | 38 |
| 922022.2P | 2 × Brise-jets à débit réglable F22×100 | 16 | D275200 | Robinet d'évier mural M1/2" avec bec orientable L.200 | 38 |
| 922024.2P | 2 × Brise-jets à débit réglable M24×100 | 16 | D276020 | Robinet mural M1/2", M3/4" pour alimentation machine à laver | 42 |
| 925616.2P | 2 × Aérateurs antitartre M16,5×100 | 17 | G | Croisillon GAMMA, métal chromé | 9 |
| 925622.2P | 2 × Aérateurs antitartre F22×100 + joint éco | 17 | G276020 | Remplacé par D276020 | - |
| 925624.2P | 2 × Aérateurs antitartre M24×100 + joint éco | 17 | G370012 | TÊTE UNIVERSELLE 3/8", croisillon GAMMA | 9 |
| 925716.2P | 2 × Aérateurs ECO 1,4 l/min - M16,5×100 | 17 | G370015 | TÊTE UNIVERSELLE 1/2", croisillon GAMMA | 9 |
| 925724.2P | 2 × Aérateurs ECO 1,4 l/min - M24×100 | 17 | G370017 | *TÊTE UNIVERSELLE 17/150, croisillon GAMMA (épuis.) | - |
| 927005.5P | 5 × Limiteurs de débit 5 à 6 l/min FM1/2" | 35 | G370018 | TÊTE UNIVERSELLE 18/150, croisillon GAMMA | 9 |
| 927015.5P | 5 × Limiteurs de débit 10 l/min FM1/2" | 35 | G370019 | TÊTE UNIVERSELLE 19/150, croisillon GAMMA | 9 |
| 928015 | Rotule MF1/2" | 27/35/36 | G370020 | TÊTE UNIVERSELLE 20/150, croisillon GAMMA | 9 |
| 940122 | Bec horizontal F1/2" L.120 - H.120 brise-jet réglable | 15 | G370021 | TÊTE UNIVERSELLE 21/150, croisillon GAMMA | 9 |
| 940152 | Bec horizontal F1/2" L.150 - H.120 brise-jet réglable | 15/34 | G370718 | *TÊTE SPÉCIALE adaptable PORCHER/PAM/PIEL18/150 (épuis.) | - |
| 940202 | Bec horizontal F1/2" L.200 - H.120 brise-jet réglable | 15 | H360015 | TÉTÉCERAM 1/2 tour | 8 |
| 940252 | Bec horizontal F1/2" L.250 - H.120 brise-jet réglable | 15/34 | N434AH75 | Cartouche Ø35 sans embase pour séries 3020, 2308 et 2312 | 34 |
| 940302 | Bec horizontal F1/2" L.300 - H.120 brise-jet réglable | 15 | NS262 | Cartouche céramique Ø35 avec embase | 35 |
| 945152 | Bec horizontal F3/4" L.150 - H.130 brise-jet réglable | 15 | D275200 | Robinet d'évier mural M1/2" avec bec orientable L.200 | 38 |
| 945202 | Bec horizontal F3/4" L.200 - H.130 brise-jet réglable | 15 | D276020 | Robinet mural M1/2", M3/4" pour alimentation machine à laver | 42 |
| 945302 | Bec horizontal F3/4" L.300 - H.130 brise-jet réglable | 15 | G | Croisillon GAMMA, métal chromé | 9 |
| 951202 | Bec univ. par dessus F1/2" L.200 - H.65 brise-jet réglable | 14 | G276020 | Remplacé par D276020 | - |
| 955202 | Bec univ. par dessus F3/4" L.200 - H.80 brise-jet réglable | 14 | G370012 | TÊTE UNIVERSELLE 3/8", croisillon GAMMA | 9 |
| 960152 | Col de cygne univ. F1/2" L.150 - H.105 brise-jet réglable | 14 | G370015 | TÊTE UNIVERSELLE 1/2", croisillon GAMMA | 9 |
| 960202 | Col de cygne univ. F1/2" L.200 - H.185 brise-jet réglable | 14 | G370017 | *TÊTE UNIVERSELLE 17/150, croisillon GAMMA (épuis) | - |
| 960252 | Col de cygne univ. F1/2" L.240 - H.180 brise-jet réglable | 14 | G370018 | TÊTE UNIVERSELLE 18/150, croisillon GAMMA | 9 |
| 965152 | Col de cygne universel F3/4" L.150 - H.130 brise-jet | 14 | G370019 | TÊTE UNIVERSELLE 19/150, croisillon GAMMA | 9 |
| 965202 | Col de cygne univ. F3/4" L.190 - H.150 brise-jet | 14 | G370020 | TÊTE UNIVERSELLE 20/150, croisillon GAMMA | 9 |
| 965252 | Col de cygne univ. F3/4" L.250 - H.170 brise-jet | 14 | G370021 | TÊTE UNIVERSELLE 21/150, croisillon GAMMA | 9 |
| 966230 | Bec télescopique F3/4" L.200-290 | 15 | G370718 | *TÊTE SPÉCIALE adaptable PORCHER/PAM/PIEL 18/150 (épuis.) | - |
| 966380 | Bec télescopique F3/4" L.300-470 | 15 | G370818 | Supprimé | - |
| 969022.2P | 2 × Réductions de bec M1/2", M22×100 | 17 | G370821 | Supprimé | - |
| 969024.2P | 2 × Réductions de bec M1/2", M24×100 | 17 | H360015 | TÉTÉCERAM 1/2 tour | 8 |
| C282025 | Clé Allen 2,5 mm pour réglage du débit du brise-jet ÉCO | 16 | N434AH75 | Cartouche Ø35 sans embase pour séries 3020, 2308 et 2312 | 34 |
| D | Remplacé par G | - | NS262 | Cartouche céramique Ø35 avec embase | 35 |
| D2408 | *Mélangeur b-douche M1/2" avec bec fixe entr. 80 mm (épuis.) | - | | | |

Les références précédées d'une * sont disponibles jusqu'à épuisement des stocks. Références classées par ordre alphanumérique croissant.

Notre société ne pratiquant pas la vente au public :

-les tarifs sont donnés à titre indicatif et ne sont pas contractuels. Les distributeurs grossistes et installateurs déterminent librement leurs prix dans le respect de la réglementation en vigueur, en fonction notamment des frais, services et garanties qu'ils assument.

-les conditions générales de vente sont valables pour tout client négociant grossiste.

Pour les autres catégories professionnelles (fabricants, exportation...) ou pour toute demande de fabrication spéciale hors catalogue : nous consulter.

COMMANDES ET OFFRES :

Elles sont exécutées par ordre de réception.

Nous n'acceptons pas les commandes ouvertes ou sur ordre.

Toute commande transmise comporte l'acceptation de nos conditions générales de vente et les clients renoncent à se prévaloir de clauses différentes inscrites sur leurs propres documents.

Le client s'engage vis-à-vis de nous dès que nous recevons sa commande, qui ne pourra être annulée. Les ordres sont enregistrés sans obligation de les livrer complets en une seule fois.

Nos employés commerciaux ne sont pas habilités à conclure oralement des conventions annexes, ni à donner oralement des garanties allant au-delà du contenu du contrat écrit.

Le défaut ou le retard de paiement d'une livraison autorise notre société à annuler ou suspendre les marchés ou commandes en cours, sans recours pour le client.

Dans tous les cas de changement de situation de l'acheteur, nous nous réservons le droit d'annuler les commandes en cours ou d'exiger des garanties. Nos offres ne sont pas des prescriptions ; les prescripteurs et installateurs professionnels sont seuls responsables du choix des produits en fonction de leur destination, des réglementations en vigueur et des règles de l'art.

PRIX :

Les livraisons sont facturées aux conditions en vigueur le jour de l'expédition. Les prix sont remis sans engagement sous toutes réserves de fluctuations de cours ou de taxes, et susceptibles de variations sans préavis, suivant les circonstances économiques.

Les hausses de prix sont annoncées un mois avant leur application et s'appliquent sur les offres et les commandes en cours.

Franco de port pour toute commande expédiée en France métropolitaine, sauf transport express.

PAIEMENTS :

Sous réserve d'assurance crédit, nos factures sont payables à 30 jours fin de mois la 1^{ère} année, puis 45 jours fin de mois.

Nous n'accordons pas d'escompte en cas de règlement anticipé.

Conformément à l'article L441-6 du Code de commerce, tout retard de paiement donnera lieu, si bon semble au fournisseur, et dès le premier jour de retard :

- à l'application d'un intérêt de retard égal au taux de refinancement le plus récent de la Banque centrale européenne majoré de dix points de pourcentage (loi de modernisation de l'économie - LME - N°2008-776 du 4 août 2008) ;

- à l'application d'une indemnité forfaitaire pour frais de recouvrement d'un montant de 40 euros (directive européenne 2011/7 du 16 février 2011, loi 2012-387 du 22 mars 2012, et décret 2012-1115 du 2 octobre 2012) ;

- lorsque les frais de recouvrement exposés sont supérieurs au montant de cette indemnité forfaitaire, une indemnisation complémentaire, sur justification.

En cas de retard de paiement, un paiement comptant peut être exigé en remplacement des conditions en vigueur.

Nous n'acceptons aucun débit d'office, seuls nos avoirs ont valeur légale.

DÉLAIS DE LIVRAISON :

Les délais sont donnés à titre indicatif et sans engagement de responsabilité, étant donnés les risques et imprévus de fabrication. D'accord exprès entre les contractants, tout retard pouvant résulter de circonstances exceptionnelles ou indépendantes de notre volonté, est considéré comme force majeure. Un retard de livraison ne peut donner lieu au versement d'une indemnité ou au refus de la marchandise.

EXPÉDITIONS :

Les commandes sont expédiées chez nos distributeurs. Nous n'effectuons pas de livraison sur chantier.

Pour une livraison hors France métropolitaine, le port et l'emballage sont à la charge de l'acheteur. Le transporteur étant seul responsable de leur acheminement, les clients sont tenus d'effectuer les démarches d'usage auprès du transporteur en cas de retard, manquant, détérioration ou toute contestation : réserves précises à la livraison sur le bon de livraison transport papier ou électronique ET lettre recommandée avec accusé de réception sous 72h. Une copie de ce courrier devra nous être adressée.

RÉCLAMATION :

Aucune réclamation concernant l'expédition n'est admise si celle-ci n'est pas produite par écrit sous 8 jours suivant la réception des marchandises. Une partie défectueuse ou manquante de la livraison ne peut en motiver le rejet total.

RÉSERVE DE PROPRIÉTÉ :

Le vendeur conserve la propriété des biens vendus jusqu'au paiement effectif de l'intégralité du prix en principal et accessoires. Le défaut de paiement à l'une quelconque des échéances pourra entraîner la revendication de ces biens. L'acheteur assume néanmoins à compter de la livraison, au sens des paragraphes « Délais de livraison » et « Expéditions » ci-dessus, les risques de perte ou de détérioration, ainsi que la responsabilité des dommages qu'ils pourraient occasionner.

GARANTIE ET RESPONSABILITÉ :

Nos produits finis livrés après le 1^{er} janvier 2024 sont garantis contre tout vice de fabrication, pendant une durée de 30 ans, y compris les robinetteries électroniques, à l'exception des autres appareils et accessoires électriques (sèchemains...) qui sont garantis 3 ans, à compter de la date d'achat attestée par le cachet du revendeur ou la facture, exceptés également les produits soumis à une date de péremption. Les pièces détachées sont quant à elles garanties pour une durée de 1 an. Cette garantie se limite au remplacement ou à la remise en état des pièces reconnues défectueuses après constat dans nos ateliers en France, à l'exclusion de tous frais pour détérioration, démontage, transport ou autre indemnité quelle qu'elle soit. Les frais de main d'œuvre et de réexpédition à nos ateliers ne sont pas à notre charge.

Les sinistres, dégâts des eaux consécutifs aux défauts de fabrication sont couverts par une assurance responsabilité civile "Produit". Pour invoquer la garantie, le client doit nous notifier immédiatement par écrit les défauts qu'il impute au produit, préciser les conditions d'utilisation existant lors de leur constatation et nous apporter tous éléments matériels démontrant l'existence et la nature du défaut.

La garantie ne s'applique pas, et notre entière responsabilité est exclue, dans les cas suivants :

- installation non conforme aux règles de l'art et aux spécifications techniques définies ;

- pièces d'usure ;

- non respect des notices d'installation, d'utilisation et de maintenance ;

- action extérieure indépendante de la qualité de nos produits, par exemple : produits d'entretien détersifs ou abrasifs, action des eaux agressives calcaires, ou des corps étrangers (gravier, sable, limaille, particules de tartre, etc.), phénomènes électrolytiques et chimiques ;

- défauts de surveillance, de stockage ou d'entretien ;

- modification ou intervention du client ou d'un tiers sur le produit sans notre autorisation ou réalisées avec des pièces et/ou des consommables non d'origine ;

- faute, imprudence, négligence ou informations erronées du client ;

- produits périmés.

Les étanchéités des raccords et les jointements avec les supports de pose des produits relèvent de la responsabilité du professionnel responsable de la pose, et doivent être assurés par ce dernier.

La garantie exclut les joints, clapets et garnitures en caoutchouc. Toutefois, ceux-ci seraient fournis dans le cas de l'application de la garantie. Les traitements de surface autres que chromé, nickelé, sont exclus de la garantie.

Si le remplacement ne peut être effectué par des appareils identiques par suite d'arrêt ou de changement de fabrication, il sera fourni des appareils répondant au même usage. L'application de la garantie n'a pas pour effet d'en prolonger la durée.

La responsabilité civile du fournisseur est exclue dans tous les cas énumérés ci-dessus. Elle est limitée au respect des spécifications et ne peut être engagée que si le Client a préalablement démontré l'existence et l'étendue d'un dommage, d'une faute et du lien de causalité entre cette faute et le dommage.

Elle est limitée aux dommages matériels directs, à l'exclusion de tous dommages immatériels ou indirects tels que pertes d'exploitation, de profit, d'une chance, préjudice commercial, manque à gagner.

La responsabilité du fournisseur, toutes causes confondues à l'exception des dommages corporels et de la faute lourde, est limitée à 750.000 € par commande ou contrat.

DISPOSITIFS MÉDICAUX :

DELABIE est dans l'obligation de livrer des produits conformes aux spécifications et normes de qualité telles que le Règlement (UE) 2017/745 du 5 avril 2017 relatif aux dispositifs médicaux.

Tous les documents nécessaires à un revendeur pour vendre les marchandises et remplir les obligations conformément au chapitre II Art. 14 du 2017/745 MDR (obligations générales des revendeurs) pourront être fournis par DELABIE sur demande (p.e. Déclaration de conformité UE).

En tant que revendeur, le client doit conserver une liste complète et à jour des emplacements de tous les produits dans l'inventaire du revendeur et les noms de ses clients qui ont acheté des produits auprès du revendeur, ainsi que les dates de ces achats et les numéros de lot des produits pendant au moins dix années.

La documentation commerciale ainsi que les pièces annexes, comme le mode d'emploi, l'étiquetage réglementaire, les renseignements techniques, ne peuvent faire l'objet d'un changement ou d'une modification par le revendeur. DELABIE ne pourra être tenu responsable de tout changement sur le contenu des documents et de l'étiquetage dans le cas contraire.

Le revendeur s'engage à n'apporter aucune modification sur les produits, que ce soit sur le dispositif lui-même ou sur son emballage ou étiquetage.

Dans le cadre de son système qualité, le revendeur veillera à ce que, tant que les produits sont sous sa responsabilité, les conditions de stockage ou de transport respectent les conditions définies par DELABIE. Cette vigilance portera notamment sur les dates d'expiration, avec le retrait des produits périmés des rayons ainsi que des installations de stockages appropriées dans lesquelles les conditions sont celles requises par les caractéristiques des produits et les mieux adaptées pour en assurer une bonne conservation.

En tant que revendeur, le client doit, dans les cinq jours ouvrables à compter de la date de réception, notifier à DELABIE ou à une autorité compétente (voir lien ci-dessous), toute plainte écrite concernant un produit, reçue de ses clients. DELABIE fournira au revendeur une réponse préliminaire dans les deux jours ouvrables à compter de la date de réception de l'avis du revendeur.

https://health.ec.europa.eu/medical-devices-sector/new-regulations/contacts_en

DELABIE en tant que fabricant des dispositifs médicaux est responsable de remplir les obligations conformément au chapitre VII section 1 et 2 du 2017/745 MDR (surveillance post-commercialisation, vigilance).

En tant que revendeur, le client soutient DELABIE en cas de rappel et doit informer ses clients de manière à perturber le moins possible les ventes des produits et à préserver la réputation attachée aux produits et aux noms DELABIE et du revendeur. DELABIE paiera intégralement tous les frais de récupération, de rappel et de remplacement des produits (y compris si un tel rappel ou remplacement est requis par DELABIE).

DELABIE doit conserver des enregistrements adéquats des produits fabriqués par lot, y compris les données d'essai et d'observation en laboratoire et fournira des copies de ces enregistrements au revendeur, si cela peut être raisonnablement nécessaire dans le cadre de tout rappel.

PIÈCES DÉTACHÉES :

Les pièces détachées et mécanismes indispensables au bon fonctionnement de nos articles sont tenus en stock pendant 50 ans à compter de la date d'achat. Leur liste figure dans les dernières pages de nos catalogues.

RETOURS :

Les retours des marchandises doivent faire obligatoirement l'objet de notre accord préalable sous réserve du bon état de la marchandise (estimation faite par nos services à réception). Ils sont adressés à notre usine* en port payé par l'expéditeur et sous bon emballage.

Les marchandises livrées depuis moins de 1 mois seront reprises sur la base du prix facturé. Au delà de 1 mois, une déduction forfaitaire sera retenue pour frais de vérification, remise en stock et comptabilité. Dans tous les cas s'ajouteront s'il y a lieu, les frais de remise en état.

Les retours de produits sont exclus dans les cas suivants : produits supprimés, fabrication spéciale, évolution technique ou esthétique du produit depuis la date d'achat, produits rayés ou abîmés, date d'achat supérieure à un an, produits avec date de péremption.

En cas d'envoi à DELABIE, ces produits exclus du cadre des retours, seront immédiatement détruits/recyclés, et ne seront donc pas retournés au client. Barème des déductions forfaitaires :

- retours < 1 mois : reprise au prix facturé ;
- retours entre 1 mois et 3 mois : déduction de 15 % ;
- retours entre 3 mois et 1 an : déduction de 30 % ;
- retours > 1 an : pas de reprise possible ;
- Retour sans accord préalable : déduction supplémentaire de 5 % de la valeur marchandise avec un minimum de 50 €.

* DELABIE S.A.S.

18, rue du Maréchal Foch
80130 Friville Escarbotin - FRANCE

COLLECTE ET RECYCLAGE DES DÉCHETS**D'ÉQUIPEMENTS ÉLECTRIQUES ET****ÉLECTRONIQUES (DEEE) PROFESSIONNELS :**

Conformément aux dispositions du Code de l'Environnement en matière de Déchets d'Équipements Électriques et Électroniques (DEEE) professionnels (Articles R.543-172 et suivants), nous assumons nos responsabilités en tant qu'adhérent ecosystem, en charge de la collecte, de la dépollution et du recyclage des DEEE. L'éco-organisme ecosystem est agréé par les pouvoirs publics.

Nous apportons ainsi à nos clients la garantie de pouvoir bénéficier de l'offre de service de collecte et de recyclage proposée par ecosystem pour les équipements électriques professionnels que nous avons mis sur le marché, lorsque ces derniers arrivent en fin de vie.

Nos clients disposent de différentes solutions sans frais pour se défaire de leurs DEEE professionnels :

- Apport volontaire (< 500 Kg ou < 2,5 m³) ;
- Dépôt des DEEE professionnels, dans l'un des 200 points d'apport professionnels ou l'un des 1 500 distributeurs professionnels du réseau ecosystem ;

- Enlèvement sur site (≥ 500 Kg ou ≥ 2,5 m³).

Demande d'enlèvement à formuler auprès de l'écosystem, afin de mettre en place la logistique adaptée et de prendre un rendez-vous pour la collecte des DEEE professionnels sur site.

En fonction des besoins, des conteneurs peuvent être mis à disposition. Les équipements sont ensuite dépollués et recyclés dans une filière à haute performance environnementale.

Plus d'informations sur www.ecosystem.eco.

NETTOYAGE - ENTRETIEN :

Uniquement à l'eau légèrement savonneuse, avec un chiffon doux ou une éponge, rincer et bien sécher. Ne jamais utiliser de produits abrasifs ni chlorés (à base d'acide chlorhydrique) ni de colorants.

PHOTOGRAPHIES ET DESSINS :

Les photographies, dessins ou schémas, non contractuels, sont donnés à titre documentaire sans engagement et peuvent être modifiés sans préavis. Nous nous réservons le droit d'apporter à nos fabrications toutes modifications de formes et dimensions sans préavis, et sans que cela puisse être cause de réclamation. Il en est de même pour toutes mentions, dimensions, renseignements portés sur nos documents divers, catalogues, notices, tarifs, sites internet, qui peuvent être modifiés ou supprimés à tout moment sans préavis.

PROPRIÉTÉ INTELLECTUELLE ET UTILISATION DES CONTENUS :

Les contenus (notamment et non limitativement les informations, textes, graphiques, données, images, photos, visuels, vidéos et bandes sonores, ainsi que la forme de tous ces éléments et de nos catalogues, sites...) sont protégés au titre des droits d'auteur et/ou autres droits de propriété intellectuelle. Les contenus sont la propriété exclusive de leurs éditeurs respectifs. Toute copie, reproduction, représentation, exploitation, adaptation, altération, modification, traduction, diffusion, intégrale ou partielle, des contenus, qu'ils appartiennent à DELABIE ou à un tiers qui a concédé des droits à DELABIE, par quelque procédé que ce soit, est illicite à l'exception des droits limitatifs qui vous sont concédés ci-dessous, et/ou de la copie privée réservée à l'usage exclusif du copiste. Les contenus présentés dans nos outils de communication et commerciaux sont susceptibles de modification sans préavis et sont mis à disposition sans aucune garantie d'aucune sorte, expresse ou tacite et ne peuvent donner lieu à un quelconque droit à dédommagement. Les contenus protégés peuvent notamment être identifiés par les mentions de réserve suivantes : © ou « Tous droits réservés ».

Les noms et logos apparaissant dans nos catalogues et sites Internet sont des marques déposées. Ces signes distinctifs sont la propriété exclusive de DELABIE ou de tiers ayant concédé des droits à DELABIE. Toute utilisation, reproduction totale ou partielle, ou imitation de ces marques est interdite, sauf autorisation préalable et expresse de DELABIE.

L'altération et la modification des contenus ou leur utilisation dans un autre but que celui autorisé constituent une infraction aux droits de propriété de DELABIE ou des tiers. Dans les limites ci-après, DELABIE vous accorde le droit de télécharger et de diffuser les contenus :

- lorsque la fonctionnalité de téléchargement existe ;
- à des fins non commerciales ;
- de bonne foi ;
- en conservant intactes les mentions de propriété ainsi que la date d'édition ou de mise en ligne qui figurent sur les contenus, si ces informations sont indiquées. Ce droit ne doit en aucun cas s'interpréter comme une licence notamment de marques ou de droits d'auteur sur les contenus précités.

PROTECTION DES DONNÉES PERSONNELLES :

Conformément à la Réglementation Générale sur la Protection des Données (RGPD), DELABIE met tout en œuvre pour limiter au strict nécessaire

la collecte des données personnelles, leur conservation dans le temps et pour assurer leur protection.

DELABIE utilise exclusivement ces données pour sa propre utilisation à des fins d'information et de commercialisation de ses produits. Elles ne sont en aucun cas cédées à des tiers.

Un droit d'accès, de rectification, d'effacement et d'opposition au traitement ainsi qu'un droit à la limitation et à la portabilité de vos données personnelles est possible sur simple demande au Délégué à la Protection des Données (DPO) de DELABIE par email (dpo@delabie.fr) ou par courrier signé accompagné de la copie d'un titre d'identité à l'adresse suivante : DELABIE - 18 rue du Maréchal Foch - 80130 Friville Escarbotin - FRANCE.

Dans le cadre de l'amélioration de nos services, certains de vos appels peuvent être éventuellement enregistrés à des fins de formations. Ces enregistrements ne sont pas conservés et sont détruits systématiquement dans un délai de 48 heures maximum.

EXCLUSIVITÉ TERRITORIALE :

Nos grossistes de France et de l'Outre-Mer sont habilités à vendre en France et dans les DOM-COM. Pour les autres pays, notre société a conclu des accords d'exclusivité avec des sociétés d'importation et de distribution.

Dans ce cadre, nos clients français ne peuvent commercialiser nos produits à l'extérieur du territoire français sauf accord ponctuel exprès et préalable de notre part. Nos accords de marchés sont exclusifs à la France métropolitaine.

JURIDICTION :

L'acceptation d'une commande livrable depuis la France constitue un contrat de droit français. A défaut d'accord amiable, tout litige relatif au contrat sera de la compétence exclusive du tribunal de notre siège social, même en cas d'appel et de pluralité de défendeurs, et quels que soient les lieux de livraison ou de paiement stipulés. Toute clause contraire sera considérée comme nulle par le seul fait d'avoir traité avec notre société.

DOCUMENTATIONS DISPONIBLES :

DOC 609 : Robinetterie pour Lieux Publics

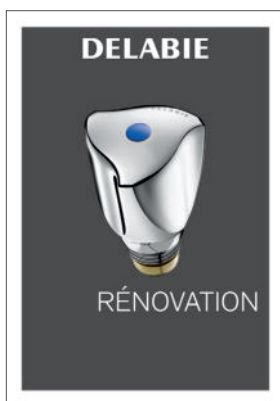
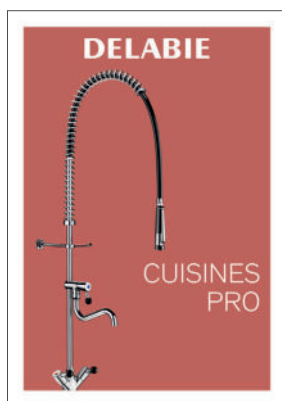
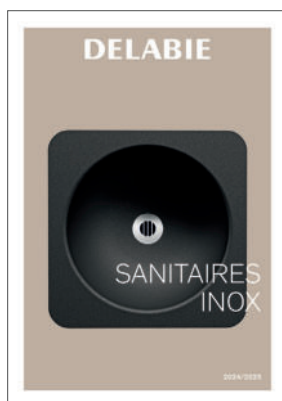
DOC 900 : Robinetterie pour Établissements de santé et Maisons de retraite

DOC 950 : Accessibilité et Autonomie - Accessoires d'Hygiène pour Lieux Publics

DOC 750 : Appareils Sanitaires Inox

DOC 200 : Robinetterie pour Cuisines Professionnelles

DOC 600 : Rénovation (têtes, becs, raccords, mitigeurs et mélangeurs)



DELABIE

18, rue du Maréchal Foch
80130 FRIVILLE - FRANCE

DELABIE - Société par Actions Simplifiée au capital de 999.600 € - RCS Amiens B 615 680 089

30 ANS
GARANTIE

50 ANS
RÉPARABILITÉ



delabie.fr



DOC 600 - 05/2024 3 456330 11492