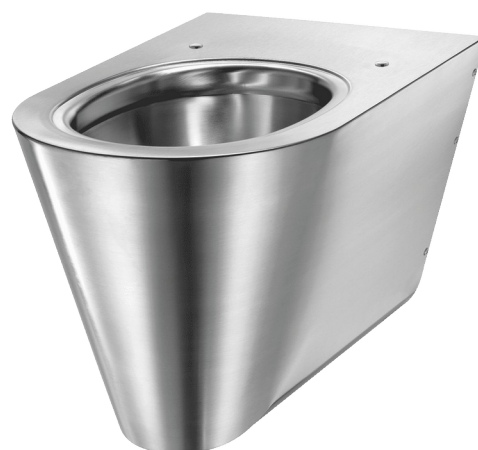


Sanita suspensa S21 S

Ref. 110310

Inox 304 polido satinado

PVP indicativo s/ IVA Portugal 2025: 736,95 €



DESCRIÇÃO

Sanita suspensa S21 S - Ref. 110310

Sanita suspensa, 360 x 350 x 535 mm.
 Compatível com todas as estruturas de suporte standard do mercado.
 Design simples e elegante.
 Inox 304 bacteriostático.
 Acabamento polido satinado.
 Espessura do Inox: 1,5 mm.
 Sanita estampada, sem soldaduras, para uma fácil manutenção e melhor higiene.
 Interior da sanita polido com bordos arredondados para uma fácil limpeza.
 Lavagem perimetral integrada.
 Entrada de água horizontal Ø 55 mm.
 Descarga horizontal Ø 100 mm.
 Economia de água: funciona com 4 L de água e mais.
 Fundo fechado.
 Furação para fixação do assento. Fornecido com espelho embelezador em aço inoxidável para uso sem assento.
 Instalação rápida e fácil: montagem frontal através de tampa de acesso em inox.
 Fornecido com a placa de montagem e 6 parafusos antirroubo TORX.
 Marcação CE. Em conformidade com a norma EN 997 para descarga de 4 L.
 Peso: 11 kg.
 Garantia 30 anos.




[Antiga referência : 0112030001]

CARACTERÍSTICAS TÉCNICAS

Sanita suspensa S21 S - Ref. 110310

Altura	350 mm
Comprimento	535 mm
Largura	360 mm
Espessura	1,5 mm
Acabamento	Inox 304 polido satinado
Padrões	
Garantia	

VANTAGENS

-  Inox 304 bacteriostático
-  Interior da sanita polido
-  Design simples e elegante

