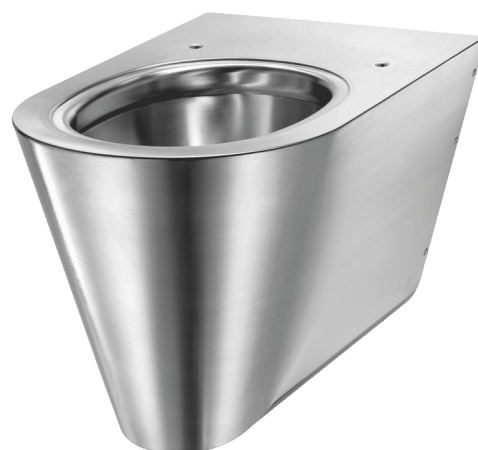


## Sanita suspensa S21 S

Ref. 110310

Inox 304 polido satinado

PVP indicativo s/ IVA Portugal 2025: 736,95 €



### DESCRIÇÃO

Sanita suspensa S21 S - Ref. 110310

Sanita suspensa, 360 x 350 x 535 mm.  
 Compatível com todas as estruturas de suporte standard do mercado.  
 Design simples e elegante.  
 Inox 304 bacteriostático.  
 Acabamento polido satinado.  
 Espessura do Inox: 1,5 mm.  
 Sanita estampada, sem soldaduras, para uma fácil manutenção e melhor higiene.  
 Interior da sanita polido com bordos arredondados para uma fácil limpeza.  
 Lavagem perimetral integrada.  
 Entrada de água horizontal Ø 55 mm.  
 Descarga horizontal Ø 100 mm.  
 Economia de água: funciona com 4 L de água e mais.  
 Fundo fechado.  
 Furação para fixação do assento. Fornecido com espelho embelezador em aço inoxidável para uso sem assento.  
 Instalação rápida e fácil: montagem frontal através de tampa de acesso em inox.  
 Fornecido com a placa de montagem e 6 parafusos antirroubo TORX.  
 Marcação CE. Em conformidade com a norma EN 997 para descarga de 4 L.  
 Peso: 11 kg.  
 Garantia 30 anos.




[Antiga referência : 0112030001]

### CARACTERÍSTICAS TÉCNICAS

Sanita suspensa S21 S - Ref. 110310

Altura	350 mm
Comprimento	535 mm
Largura	360 mm
Espessura	1,5 mm
Acabamento	Inox 304 polido satinado
Padrões	
Garantia	

### VANTAGENS

-  Inox 304 bacteriostático
-  Interior da sanita polido
-  Design simples e elegante

