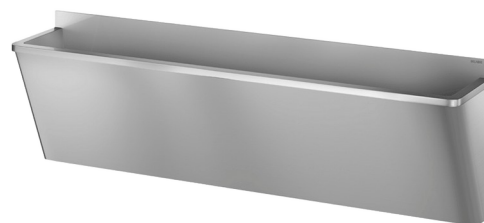


## Lavatório cirúrgico com respaldo baixo

Ref. 187020

Inox 304 polido satinado - 3 serviços - Design "Hygiène +"



### DESCRIÇÃO

Lavatório cirúrgico com respaldo baixo - Ref. 187020

Lavatório cirúrgico mural com respaldo de 75 mm. Apropriado para hospitais e estabelecimentos de cuidados de saúde. Inox 304 bacteriostático. Acabamento polido satinado. Espessura do inox: 1,2 mm. L. 2100 mm, 3 serviços. Sem furo para torneira. Superfície lisa e bordos interiores arredondados para uma fácil limpeza. Design "Hygiène +": redução dos nichos bacterianos, sifão oculto, limpeza facilitada. Esgoto à direita. Sem furo ladrão. Fornecido com fixações e válvula 1"1/4. Marcação CE. Conforme a norma EN 14296. Peso: 37,6 kg. Garantia 30 anos.

### VANTAGENS



Inox 304 bacteriostático

### CARACTERÍSTICAS TÉCNICAS

Lavatório cirúrgico com respaldo baixo - Ref. 187020

Altura	645 mm
Comprimento	2100 mm
Largura	400 mm
Espessura	1,2 mm
Acabamento	Inox 304 polido satinado
Padrões	CE 
Garantia	

