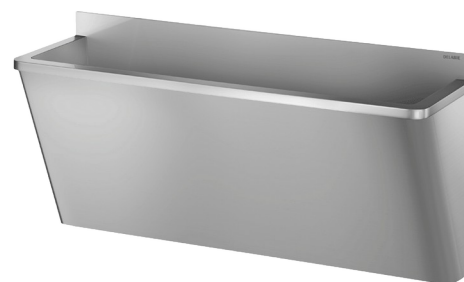


Lavatório cirúrgico com respaldo baixo

Ref. 186020

Inox 304 polido satinado - 2 serviços - Design "Hygiène +"



DESCRIÇÃO

Lavatório cirúrgico com respaldo baixo - Ref. 186020

Lavatório cirúrgico mural com respaldo de 75 mm.
Apropriado para hospitais e estabelecimentos de cuidados de saúde.
Inox 304 bacteriostático.
Acabamento polido satinado.
Espessura do inox: 1,2 mm.
L. 1400 mm, 2 serviços. Sem furo para torneira.
Superfície lisa e bordos interiores arredondados para uma fácil limpeza.
Design "Hygiène +": redução dos nichos bacterianos, sifão oculto, limpeza facilitada.
Esgoto à direita. Sem furo ladrão. Fornecido com fixações e válvula 1"1/4.
Marcação CE. Conforme a norma EN 14296.
Peso: 26,6 kg.
Garantia 30 anos.

VANTAGENS



Inox 304 bacteriostático

CARACTERÍSTICAS TÉCNICAS

Lavatório cirúrgico com respaldo baixo - Ref. 186020

Altura	645 mm
Comprimento	1400 mm
Largura	400 mm
Espessura	1,2 mm
Acabamento	Inox 304 polido satinado
Padrões	CE 
Garantia	

