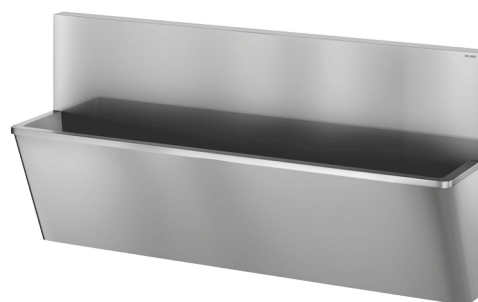


# Auge chirurgicale avec dossier haut

Réf. 187000

Inox 304 poli satiné - 3 postes - Design "Hygiène +"



## DESCRIPTION

### Auge chirurgicale avec dossier haut - Réf. 187000

Auge chirurgicale murale avec dossier de 450 mm. Adaptée aux hôpitaux et établissements de soins. Inox 304 bactériostatique. Finition poli satiné. Épaisseur Inox : 1,2 mm.

L. 2100 mm, 3 postes. Sans trou de robinetterie. Surface lisse et bords intérieurs arrondis pour un nettoyage aisé.

Design "Hygiène +" : réduction des niches bactériennes, siphon caché, nettoyage facilité.

Écoulement à droite. Sans trop-plein. Livrée avec fixations et bonde 1"1/4.



Marquage CE. Conforme à la norme EN 14296.

Poids : 48,5 kg.

Garantie 30 ans.

## CARACTÉRISTIQUES TECHNIQUES

### Auge chirurgicale avec dossier haut - Réf. 187000

Hauteur	1020 mm
Longueur	2100 mm
Largeur	475 mm
Épaisseur	1,2 mm
Finition	Inox 304 poli satiné
Normes	CE 
Garantie	

## AVANTAGES



Inox 304 bactériostatique

