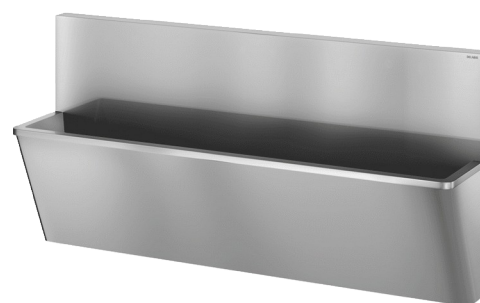


## Lavatório cirúrgico com respaldo alto

Ref. 187000

Inox 304 polido satinado - 3 serviços - Design "Hygiène +"



### DESCRIÇÃO

Lavatório cirúrgico com respaldo alto - Ref. 187000

Lavatório cirúrgico mural com respaldo de 450 mm.  
 Adequado para hospitais e estabelecimentos de cuidados de saúde.  
 Inox 304 bacteriostático.  
 Acabamento polido satinado.  
 Espessura do inox: 1,2 mm.  
 L. 2100 mm, 3 serviços. Sem furo para torneira.  
 Superfície lisa e bordos interiores arredondados para uma fácil limpeza.  
 Design "Hygiène +": redução dos nichos bacterianos, sifão oculto, limpeza facilitada.  
 Esgoto à direita. Sem furo ladrão. Fornecido com fixações e válvula 1"1/4.  
 Marcação CE. Conforme a norma EN 14296.  
 Peso: 48,5 kg.  
 Garantia 30 anos.

### CARACTERÍSTICAS TÉCNICAS

Lavatório cirúrgico com respaldo alto - Ref. 187000

Altura	1020 mm
Comprimento	2100 mm
Largura	475 mm
Espessura	1,2 mm
Acabamento	Inox 304 polido satinado
Padrões	CE 
Garantia	

### VANTAGENS



Inox 304 bacteriostático

