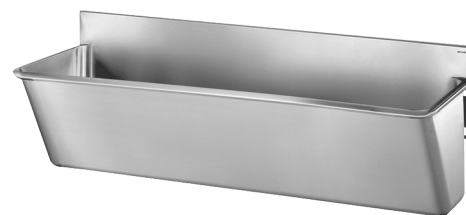


Lavatório cirúrgico com respaldo baixo

Ref. 182020

Inox 304 polido satinado - 2 serviços



DESCRIÇÃO

Lavatório cirúrgico com respaldo baixo - Ref. 182020

Lavatório cirúrgico mural com respaldo baixo de 75 mm. Apropriado para hospitais e estabelecimentos de cuidados de saúde. Inox 304 bacteriostático. Acabamento polido satinado. Espessura do inox: 1,2 mm. L. 1400 mm, 2 serviços. Sem furo para torneira. Superfície lisa e bordos interiores arredondados para uma fácil limpeza. Esgoto à direita. Sem furo ladrão. Fornecido com fixações. Marcação CE. Conforme a norma EN 14296. Peso: 18,8 kg. Garantia 30 anos.

VANTAGENS



Inox 304 bacteriostático

CARACTERÍSTICAS TÉCNICAS

Lavatório cirúrgico com respaldo baixo - Ref. 182020

Altura	440 mm
Comprimento	1400 mm
Largura	455 mm
Espessura	1,2 mm
Acabamento	Inox 304 polido satinado
Padrões	CE 
Garantia	

