

Barra de apoio rebatível com bengala Nylon branco antibacteriano 850mm

Ref. 5170N

Nylon antibacteriano NylonClean HR branco brilhante

DESCRIÇÃO

Barra de apoio rebatível com bengala Nylon branco antibacteriano 850mm - Ref. 5170N

Barra de apoio rebatível Ø 32 com bengala, para pessoas com mobilidade reduzida (PMR).

Barra de apoio para sanita ou duche.

Permite acesso lateral em posição elevada.

Utilização como barra de apoio, de elevação e ajuda na transferência em posição rebatida.

Mantém-se na posição vertical. Descida amortecida.

Barra rebatível em Nylon HR brilhante branco.

Tratamento antibacteriano NylonClean: proteção otimizada contra o desenvolvimento bacteriano e bolores.

Modelo com bengala de recolha automática: a utilizar como reforço quando a fixação à parede por si só é insuficiente.

Altura da bengala regulável de 760 a 780 mm.

Adaptado para utilização intensiva em coletividades ou meio hospitalar.

Poliamida (Nylon) e polímero alta resistência: com reforço em aço com tratamento anticorrosão de 2 mm de espessura.

Superfície não porosa e homogénea que facilita a limpeza e higiene.

Resistência aos produtos químicos e de limpeza.

Tratamento anti-UV: impede o amarelecimento.

Agradável e quente ao toque.

Fixações invisíveis por espelho inox 304, de 4 mm de espessura.

Fornecido com parafusos em inox para parede de betão.

Dimensões: 850 x 800 x 105 mm.


Testado com mais de 200 kg. Peso máximo recomendado do utilizador: 135 kg.

Garantia da barra de 30 anos.

Marcação CE.

CARACTERÍSTICAS TÉCNICAS

Barra de apoio rebatível com bengala Nylon branco antibacteriano 850mm - Ref. 5170N

Altura	800 mm, barra de 760 a 780 mm
Comprimento	850 mm
Largura	105 mm
Diâmetro	32 mm
Espessura	Nylon : 3,5 mm ; Aço : 2 mm
Acabamento	Nylon antibacteriano HR brilhante branco
Padrões	CE 



VANTAGENS



Tratamento antibacteriano NylonClean



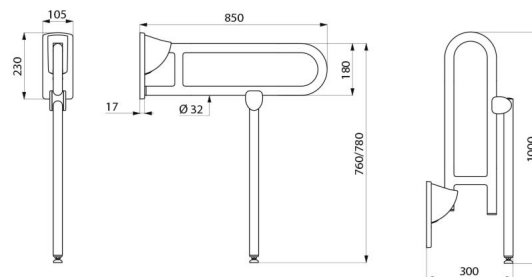
Testado com mais de 200 kg



Nylon HR : superfície lisa facilita a limpeza



Resistência aos produtos químicos e de limpeza



Garantia

